

# Torowa rewolucja. Problem na placu Rodła. Nowa jezdnia z koleinami i tarką. To nie pierwsza wpadka wykonawcy

29.01.2024, Andrzej Kraśnicki jr

**Z nowymi torami nie ma problemu, ale firma ZUE, która realizowała w śródmieściu Szczecina i na Niebuszewie "torową rewolucję", znów ma problem z nawierzchnią jezdni.**

Problem z jakością nawierzchni zmodernizowanych w połowie 2022 roku jezdni na pl. Rodła w Szczecinie jest bezdyskusyjny. Koleiny i tzw. tarka są widoczne gołym okiem. Szczególnie po opadach deszczu, kiedy w zagłębieniach zbiera się woda.

## ZUE to w Szczecinie sprawdzony wykonawca

Z firmą ZUE Szczecin miał w ostatnich latach dobre doświadczenia. Zbudowała od podstaw torowisko wzdłuż al. Piastów. Pracowała też przy modernizacji torów wzdłuż ul. Mickiewicza i Żołnierskiej, a jeszcze wcześniej na ul. Arkońskiej i Niemierzyńskiej. ZUE odpowiadała także za udaną modernizację zajezdni tramwajowej "Pogodno". W ostatnich latach przebudowywała także układ torowy na pl. Szarych Szeregów i na skrzyżowaniu ul. Wyszyńskiego i Mostu Długiego. Do jakości prac torowych nie było zastrzeżeń. Gorzej ZUE idzie z jezdniami.

## Torowa rewolucja to nie tylko tory

Oba realizowane obecnie w Szczecinie przedsięwzięcia opisywane jako "torowa rewolucja" to nie tylko budowa od podstaw nowych torów

tramwajowych. Na wielu odcinkach, gdzie tory są w jezdni, to także przebudowa całych ulic, łącznie z chodnikami i budową dróg rowerowych. Takim miejscem jest m.in. plac Rodła i obie jezdnie ul. Piłsudskiego między placem a ulicą Matejki.

Na tym placu gołym okiem widoczny jest problem z nawierzchnią. Na jezdniach dojazdowych do placu są koleiny i tzw. tarka. Można się o tym przekonać już po niewielkich opadach deszczu, kiedy woda gromadzi się w zagłębieniach. Uszkodzenia są dostrzegalne najbardziej na jezdni tuż przed Radissonem, czyli na wlocie na plac Rodła od strony ul. Matejki. Koleiny i ślady opon widać jednak także na zakręcie z ul. Piłsudskiego w al. Wyzwolenia. Tu nawierzchnia najwyraźniej nie radzi sobie z autobusami linii 86, które w tym miejscu skręcają.

## Pl. Rodła. Naprawa w ramach gwarancji

Za inwestycję odpowiadają w imieniu miasta Tramwaje Szczecińskie.

Tramwaje Szczecińskie wiedzą o problemie - zapewnia Wojciech Jachim, rzecznik tej miejskiej spółki i zapewnia, że nie ma sporu z wykonawcą, czyli ZUE. To o tyle istotne, że prace w tym rejonie miasta zostały wcześniej przez inwestora odebrane.

- ZUE naprawi jezdnię latem, w ramach gwarancji - zapowiada rzecznik TS.

Trzeba po prostu wymienić całą warstwę ścieralną, bo to ona uległa odkształceniu. Oczywiście zima nie jest dobrym momentem na tego typu prace, ale lato wydaje się jednak dość odległym terminem.

Dlaczego jednak doszło do odkształcenia się nawierzchni?

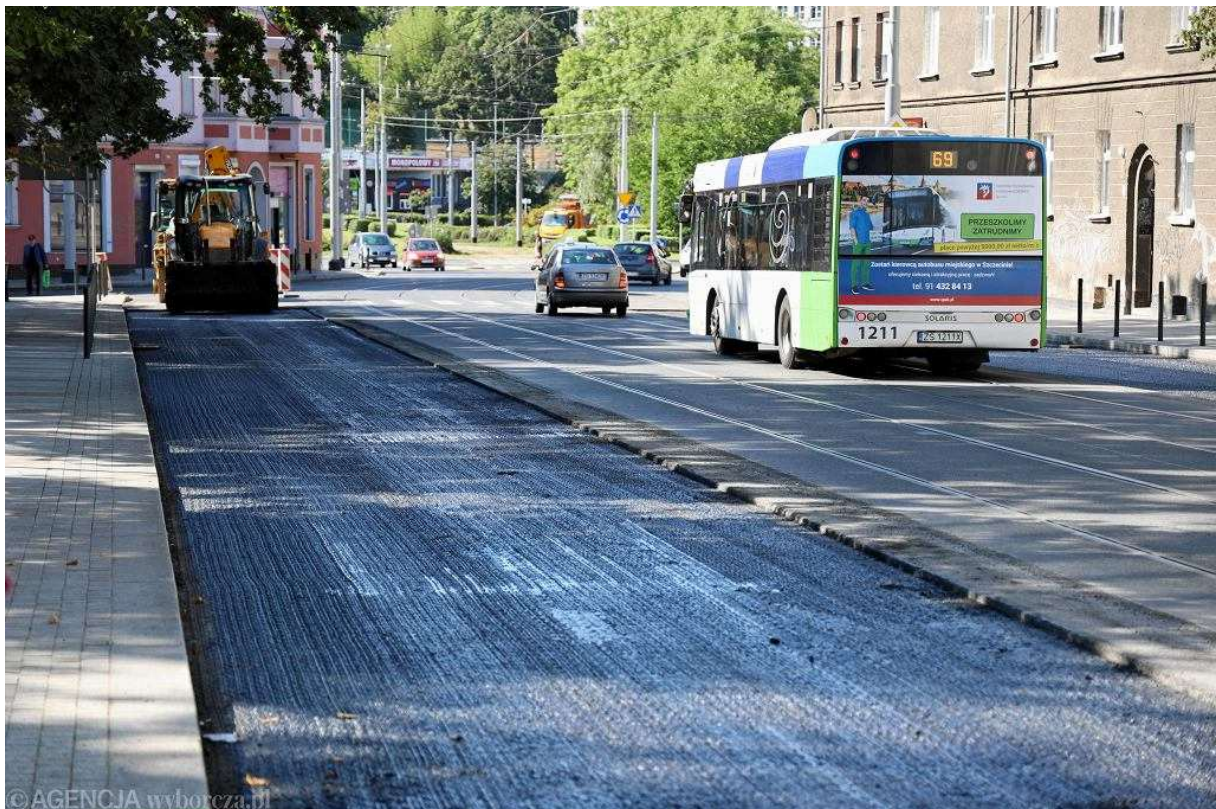
- Przyczyny nie zostały jeszcze ustalone - mówi Wojciech Jachim. - Ale oczywiście nasz nadzór i wykonawca będą to wyjaśniać.

## Na Niebuszewie też był problem

To nie pierwszy problem ZUE z nawierzchnią jezdni "torowej rewolucji". Wcześniej wystąpił na Niebuszewie, na jezdni między pętlą Kołłątaja a rondem Sybiraków. Na tym odcinku zlokalizowane były przystanki końcowe i początkowe autobusów zastępujących tramwaje. Po kilku miesiącach na jezdniach były widoczne koleiny i odciski opon autobusów. ZUE wymienił na tym odcinku całą warstwę ścieralną na swój koszt.

W poniedziałek firma ZUE zabrała głos w tej sprawie.

- Potwierdzam, że w ramach gwarancji w okresie wiosennym ZUE dokona wymiany nawierzchni asfaltowej na tych wlotach Placu Rodła, na których zaobserwowano powstawanie kolein - mówi Marcin Wiśniewski, wiceprezes zarządu i dyrektor ds. infrastruktury tramwajowej ZUE SA. - Chciałbym także dodać, że w ramach realizacji kontraktu nasza Spółka dokonała wymiany skoleinowanych nawierzchni asfaltowych na ulicy Księdza Hugona Kołłątaja na odcinku pomiędzy ulicą Św. Barbary a Rondem Sybiraków. Koleiny te powstały w miejscu tymczasowych przystanków autobusowych, które funkcjonowały w tym miejscu przez okres niemal półtora roku



Naprawa nawierzchni ulicy Kołłątaja Fot. Cezary Aszkielowicz / Agencja Wyborcza.pl