

## Z parkingów park & ride przy Szczecińskiej Kolei Metropolitalnej korzystają nie ci, co trzeba. Są na to sposoby

24.07.2024, 06:50, Andrzej Kraśnicki jr

**Parkingi zbudowane z myślą o pasażerach Szczecińskiej kolei Metropolitalnej przesiadających się z aut do pociągów stały się parkingami osiedlowymi, szpitalnymi, wojskowymi, dla działkowców. Czas na rozwiązanie tego problemu jest tylko do początku 2026 r.**

Różnej wielkości parkingi powstały lub powstają przy wszystkich przystankach Szczecińskiej Kolei Metropolitalnej. 22 z nich są już oddane do użytku. Zlokalizowane są przy liniach kolejowych w kierunku Gryfina, Stargardu i Goleniowa. We wrześniu pasażerowie otrzymają możliwość kupna wspólnego, miesięcznego biletu ważnego na połączeniach tych miast ze Szczecinem oraz w komunikacji miejskiej. SKM ruszy jednak pełną parą dopiero na początku 2026 r., kiedy pociągi pasażerskie wjadą na zmodernizowaną linię Szczecin-Police. Do tego czasu trzeba rozwiązać problem, który jest już wyraźnie widoczny.

### Dla kogo są parkingi SKM?

Chodzi o wspomniane parkingi. Teoretycznie mają służyć pasażerom, którzy dojadą do nich, zostawią samochód i w dalszą podróż udadzą się pociągiem SKM.

Problem widać już na konkretnym przykładzie. To parking przy stacji Szczecin Podjuchy. Biorąc pod uwagę liczbę połączeń kolejowych z centrum Szczecina (jeżdżą tu pociągi relacji Szczecin-Gryfino), może to być miejsce, do którego samochodem dojeżdża mieszkaniec oddalony od stacji i komunikacji miejskiej części Podjuch, zostawia auto i po przesiadce do pociągu, w 9 minut dojeżdża na stację Szczecin Główny (a od 2026 roku dalej, np. na Turzyn).

Jednak w praktyce takiej możliwości dziś nie ma. Parking jest bowiem codziennie zastawiony samochodami żołnierzy służących w położonych obok koszarach. Zanim parking powstał, mundurowi zostawiali auta na niedalekim klepisku. Teraz korzystają z infrastruktury SKM. Legalnie? Nie do końca. Z regulaminu parkingu, który wisi przy wjeździe, wynika, że parking jest dla pasażerów SKM.



Zastawiony autami wojskowych parking przy stacji SKM Szczecin Podjuchy Fot. Cezary Aszkietowicz / Agencja Wyborcza.pl

## Parkingi SKM jak parkingi osiedlowe

Pozostałe przykłady to jak na razie tylko zapowiedź nadciągających problemów, bo chodzi o parkingi przy linii Szczecin-Police.

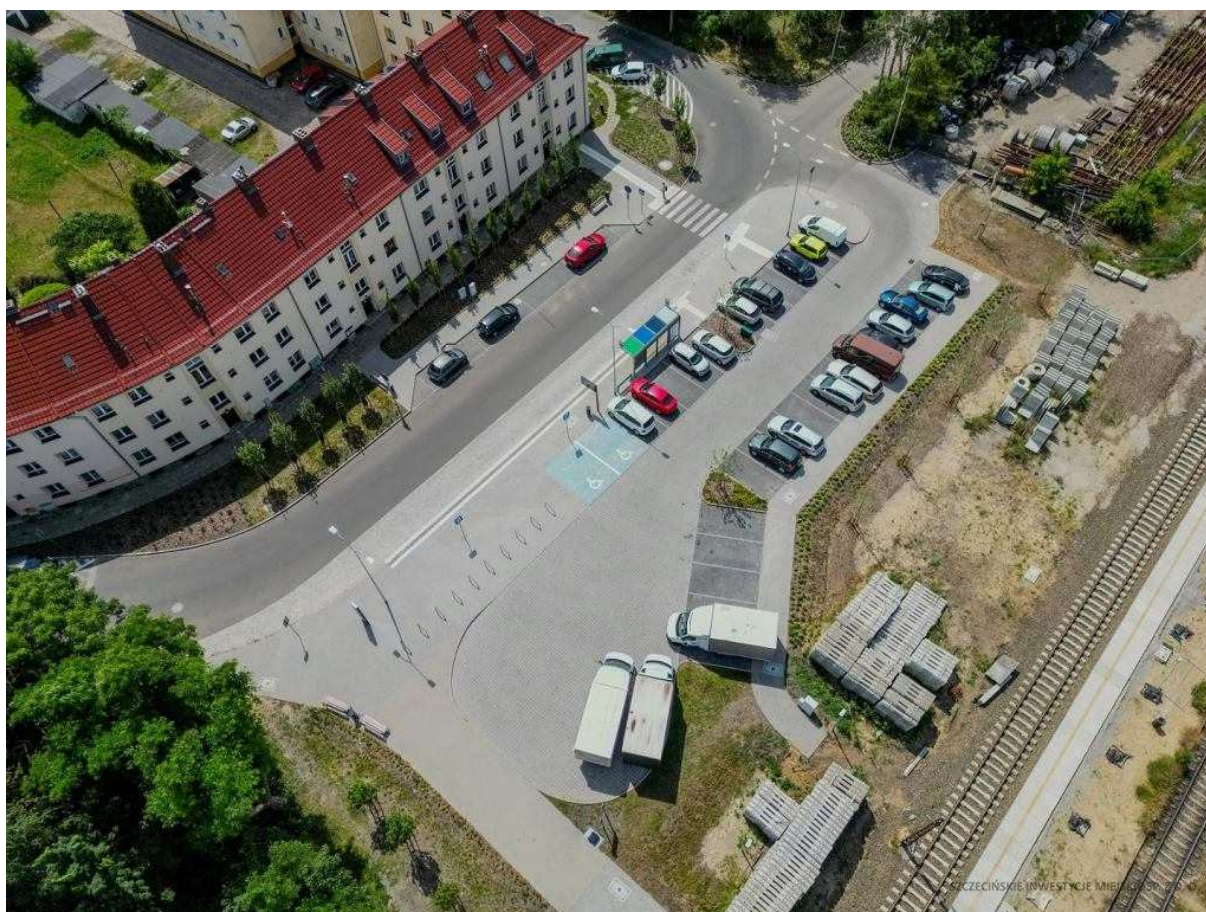
Parking przy ul. Niemierzyńskiej, u zbiegu z ul. Arkońską, jest codziennie, szczerze wypełniony samochodami pracowników i osób odwiedzających pacjentów pobliskiego szpitala. W teorii przynajmniej pewna jego część ma służyć jako miejsce przesiadkowe dla korzystającej z budowanego właśnie obok przystanku SKM Szczecin Niemierzyn.

Kilka innych, gotowych już parkingów przy mających powstać przystankach SKM, stało się już parkingami osiedlowymi. Tak jest przy SKM Żelechowa, Drzetowo, czy też na ostatnio oddanym do użytku parkingu przy Cmentarzu Centralnym (u zbiegu ulic Sikorskiego i Ku [Stońcu](#)).





Parking przy przyszłej stacji SKM przy Cmentarzu Centralnym fot. Szczecińskie Inwestycje Miejskie



Parking przy przyszłej stacji SKM Żelechowa fot. Szczecińskie Inwestycje Miejskie





Parking przy przyszłej stacji SKM Drzetowo fot. Szczecińskie Inwestycje Miejskie

Trzeba zauważyć, że znaczenie części tych parkingów jako miejsc przesiadkowych i tak będzie dość symboliczne. 19 miejsc (plus dwa dla osób niepełnosprawnych) przy ul. Sikorskiego, czy też 11 na Golęcynie tak naprawdę z parkingami park & ride z prawdziwego zdarzenia, ma niewiele wspólnego. Z dosłownie kilku miejsc przy przyszłym przystanku SKM Pomorzany korzystają już zaś zadowoleni działkowcy z pobliskich ogrodów. Na ich potrzeby to akurat wystarcza. Nie o to jednak chyba chodziło w całej wielkiej inwestycji.

## Jaki może być pomysł na parkingi SKM?

Kiedy w połowie lipca tego roku do użytku oddawany był najnowszy przystanek SKM, czyli Szczecin Łasztownia, spytałem o ten problem Romana Walaszковского, dyrektora biura Stowarzyszenia Szczecińskiego Obszaru Metropolitalnego. To w SSOM spotykają się wszystkie nitki wiążące projekt SKM. Roman Walaszkowski przyznał, że jest problem z parkingami i że niewątpliwie zasady parkowania w tych miejscach trzeba powiązać z korzystaniem z SKM. Tu jednak pomysłowością musi wykazać się Zarząd Dróg i Transportu Miejskiego. Na razie jednak nie ma gotowej koncepcji działania.

Oczywiście nie trzeba wyważać otwartych drzwi, bo przykładów systemów łączących parkingi P&R z komunikacją miejską, czy też kolejową, nie brakuje. Także w Polsce. Weźmy przykład Poznania.

Tamtejszy system parkingowy zintegrowany jest z Poznańska Elektroniczną Kartą Aglomeracyjną (PEKA). Dzięki biletowi okresowemu na karcie PEKA z parkingów P&R można korzystać bezpłatnie. Osoby niekorzystające z biletu okresowego są zobowiązane wykupić bilet w cenie 10 zł, na podstawie

którego można podróżować na liniach Zarządu Transportu Miejskiego w godzinach działania parkingów.

Szczecin ma od lat swoją Szczecińską Kartę Aglomeracyjną, którą można porównać z poznańską PEKĄ. Nie zaczynalibyśmy zatem od zera.

W Warszawie można bez dodatkowych opłat wyjechać z parkingu P&R, jeśli przy wyjeździe okaże się bilet co najmniej dobowy. Podobnie jest w Bydgoszczy. Ciekawym rozwiązaniem jest też takie powiązanie systemu darmowego parkowania i biletu na komunikację miejską, że ten drugi jest ważny tylko wtedy, gdy auto jest na parkingu. Takie możliwości dają bilety elektroniczne, zapisane na karcie, czy też w aplikacji. W zasadzie nie ma technicznych ograniczeń.

Warto zwrócić uwagę, że wszędzie system dopuszcza do bezpłatnego parkowania tych, którzy naprawdę korzystają następnie z komunikacji miejskiej. Nie ma np. możliwości darmowego zaparkowania za cenę najtańszego i to nieskasowanego biletu np. na tramwaj.

## Parkingi SKM. Mało czasu na rozwiązanie problemu

Oczywiście to wszystko wiąże się z odpowiednią infrastrukturą, czyli szlabanami, systemami odczytu tablic rejestracyjnych itp. To też nie jest zbyt skomplikowane, bo znamy takie rozwiązania z parkingów centrów handlowych.

Problemem nie jest zatem technika, ale czas i potrzebne na to przedsięwzięcie pieniądze. Czasu zbyt wiele nie ma, bo realia są bezlitosne. Do pełnego uruchomienia SKM jest tylko półtora roku. Do tego czasu trzeba uregulować zasady pozostawiania samochodów przynajmniej na kilku kluczowych dla całego systemu Szczecińskiej Kolei Metropolitalnej parkingach.