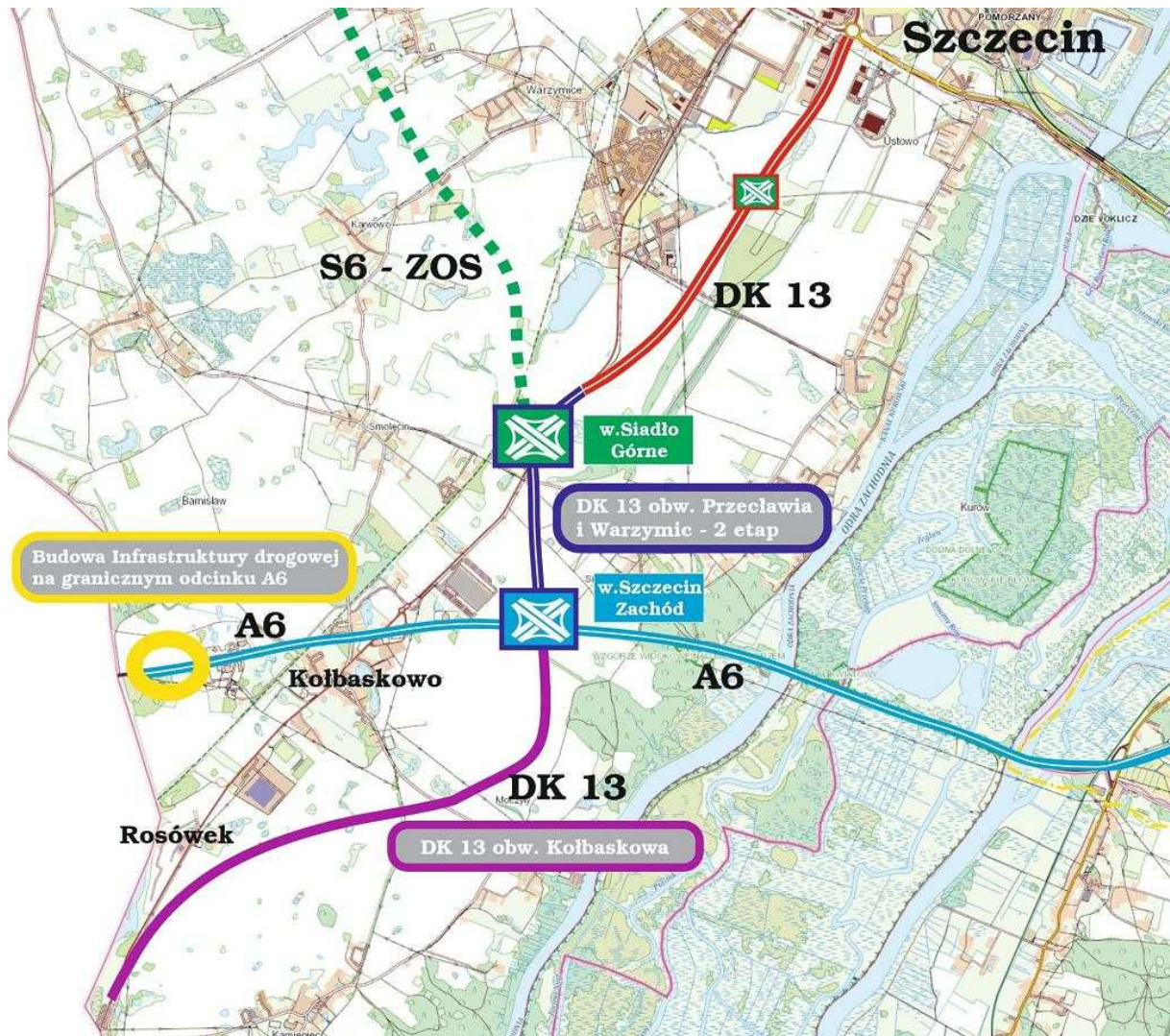


Dwa duże węzły, czyli nowy wjazd do Szczecina i początek Zachodniej Obwodnicy Szczecina. Znamy oferty wykonawców

20.12.2024, 19:06, Andrzej Kraśnicki jr

To będzie przełomowa dla Szczecina inwestycja drogowa. Na autostradzie A6 powstanie nowy węzeł łączący trasę z miastem i jeszcze jeden, który wyprowadzi ruch na Zachodnią Obwodnicę Szczecina. W piątek poznaliśmy oferty firm, które chcą zrealizować inwestycję.

Otwarcie ofert w tym przetargu zapowiadaliśmy w artykule "Tak powstanie Zachodnia Obwodnica Szczecina. Tunele pod Odrą wydrążą dwie tarcze. Szczegóły już ogłoszonego przetargu". To jedna z najważniejszych inwestycji drogowych w rejonie Szczecina w ostatnich latach. Projekt zakłada budowę nowego wjazdu i wyjazdu ze Szczecina przez autostradę A6, budowę obwodnicy Kołbaskowa, dokończenie budowy obwodnicy Przecławia, budowę węzła, na którym zacznie się Zachodnia Obwodnica Szczecina, a także budowę wiaduktu nad A6, który umożliwi zawrótce tuż przed polsko-niemiecką granicą.



Schemat inwestycji fot. GDDKiA Szczecin

Nowy wjazd do Szczecina. Oferty w przetargu

W przetargu wpłynęło osiem ofert - informuje Mateusz Grzeszczuk ze szczecińskiego oddziału Generalnej Dyrekcji Dróg Krajowych i Autostrad. - Ceny deklarowane przez wykonawców wahają się w przedziale 429 - 573 mln zł. Najniższą cenę zaoferowała firma Budimex. Złożone oferty będą teraz sprawdzane i oceniane, aby wybrać ofertę najkorzystniejszą. Zakończenie realizacji planowane jest w 2028 roku.

W przypadku oferty Budimexu mamy bardzo nietypową sytuację. Ktoś w tej firmie popełnił błąd i w kluczową rubrykę wpisał cenę netto, czyli 348 815 974,99 zł, zamiast brutto, czyli około 429 mln zł. GDDKiA

podając ceny zaoferowane w przetargu, nie mogła jednak od razu wprowadzić poprawki.

- Omyłka w ofercie będzie skorygowana w trakcie procedury przetargowej - informuje Mateusz Grzeszczuk.

Najniższa cena zaoferowana przez Budimex, czyli brutto 429 mln zł, jako jedyna mieści się zakładanym budżecie wynoszącym 434 630 329,05 zł.

Kryteria oceny ofert:
Cena - 100 % = 100 pkt

W przedmiotowym postępowaniu przetargowym złożono następujące oferty:

Nr oferty	Nazwa Wykonawcy	Cena (100)
1	Budimex S.A. ul. Siedmiogrodzka 9 01-204 Warszawa NIP: 5261003187	348 815 974,99 zł
2	Mostostal Warszawa S.A. ul. Konstruktorska 12A 02-673 Warszawa NIP: 5260204995	482 296 670,22 zł
3	Strabag Sp. z o.o. ul. Parzniewska 10 05-800 Pruszków NIP: 5210421928	573.078.352,80 zł
4	PORR S.A. ul. Holubcowa 123 02-854 Warszawa NIP: 5221054994	470 039 742,85 zł
5	NDI S.A. ul. Powstańców Warszawy 19 81-718 Sopot NIP: 5851451923	442 251 728,63
6	Konsorcjum firm: ROVERPOL Sp.z o.o. - lider konsorcjum ul. Wincentego Rzymowskiego 30/221 02-697 Warszawa NIP: 5213774490 ROVER INFRASTRUCTURAS S.A. - partner ul. Botanico Cavanilles 28 46010 Walencja, Hiszpania NIP: A-28.111.607 RUBAU POLSKA SP. Z O.O. - partner ul. Wschodu Słońca 8 02-226 Warszawa nip: 5252491135	491 877 000,00
7	PRZEDSIĘBIORSTWO USŁUG TECHNICZNYCH INTERCOR SP. Z O.O. ul. Okólna 10 42-400 Zawiercie NIP: 6492086506	498 696 156,08 zł
8	MIRBUD S.A. ul. Unii Europejskiej 18 96-100 Skierniewice NIP: 8361702207	463 710 000,00 zł

Oferty złożone w przetargu fot. GDDKiA Szczecin

Kryterium oceny ofert jest cena - wyjaśnia Mateusz Grzeszczuk. - Wszystkie trzy planowane zadania realizowane będą w formule "buduj" [projekty są gotowe - red.]. - Plac budowy zostanie przekazany wykonawcy w ciągu 30 dni od podpisania umowy. Wtedy też będą mogły ruszyć pierwsze roboty. Na wykonanie prac związanych z budową infrastruktury drogowej na granicznym odcinku autostrady A6 wykonawca będzie miał 16 miesięcy. Z kolei na budowę II etapu obwodnicy Przecławia i Warzymic oraz obwodnicy

Kołbaskowa - 27 miesięcy. Z czasu realizacji robót budowlanych wyłączane są okresy zimowe od 16 grudnia do 15 marca.

Nowy węzeł na autostradzie A6

Obecnie połączenie A6 i drogi krajowej 13 (DK13), czyli trasy między Szczecinem a Kołbaskowem, stanowi węzeł drogowy, który został wybudowany wraz z autostradą w latach 30. ubiegłego wieku.

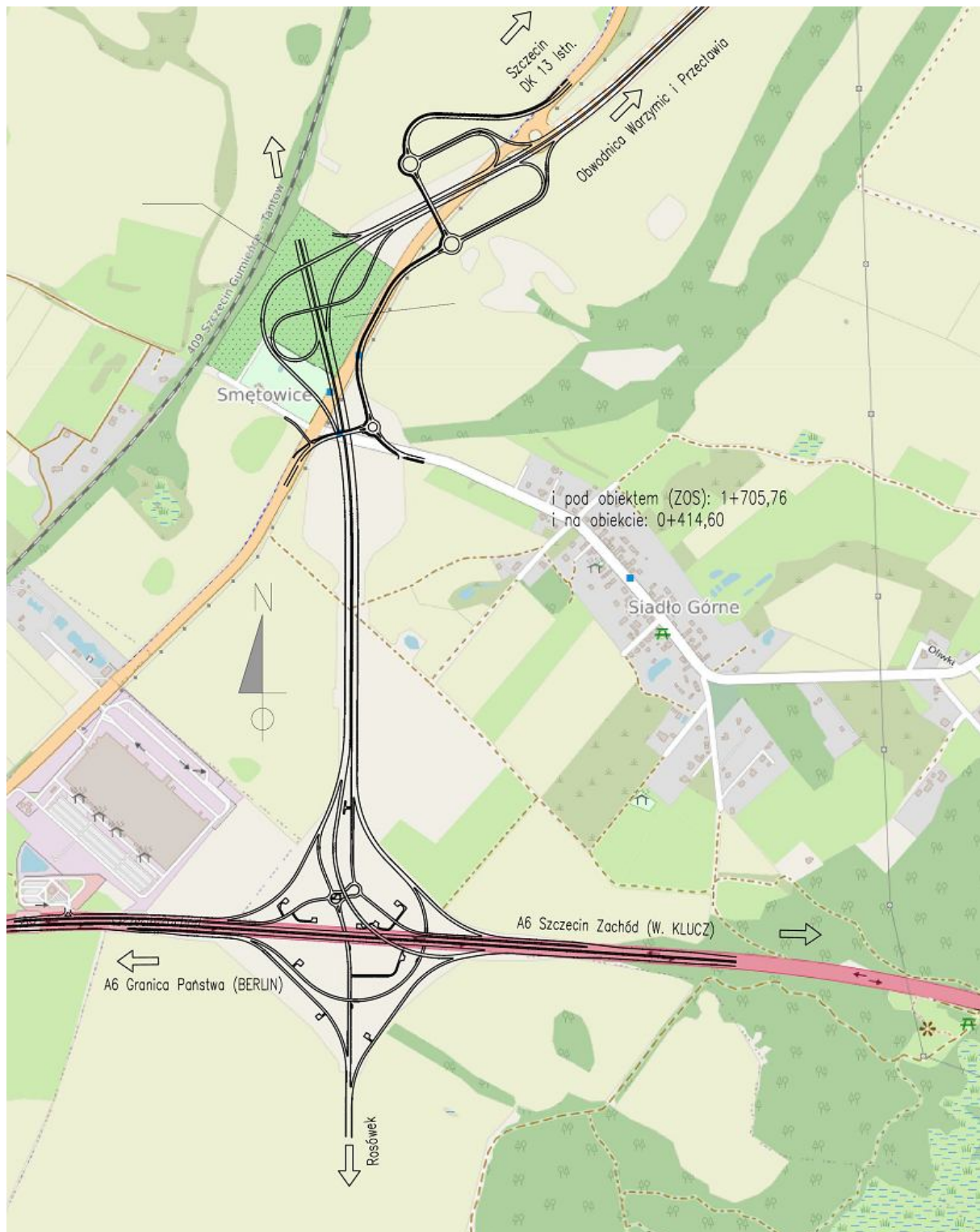
Łącznice po południowej stronie węzła mają jeszcze nawierzchnię brukowaną.

Węzeł nie zapewnia odpowiednich warunków ruchu, dlatego w ramach budowy II etapu obwodnicy Przecławia i Warzymic zostanie zamknięty i zastąpiony położonym około 700 metrów na wschód nowym, autostradowym węzłem - wyjaśnia Mateusz Grzeszczuk.

Inwestycja o długości blisko 3 km będzie się zaczynała w miejscu, w którym kończy się oddany w ubiegłym roku pierwszy etap obwodnicy Przecławia i Warzymic. W tym rejonie – na południe od Przecławia – powstanie węzeł Siadło Górne. Będzie łączył biegnącą od Szczecina obwodnicę z przyszłą Zachodnią Obwodnicą Szczecina. Następnie trasa o parametrach drogi ekspresowej pobiegnie w kierunku autostrady A6, omijając od wschodu centrum logistyczne Amazon.

- Połączenie z autostradą A6 będzie stanowił węzeł Szczecin Zachód, który dzięki łącznicom bezpośrednim i półbezpośrednim będzie zapewniał właściwe warunki ruchu drogowego na przyszłym połączeniu autostrady i drogi ekspresowej - opisuje Mateusz Grzeszczuk. - Od strony południowej do nowego węzła będzie również obwodnica Kołbaskowa.

Łącznie przewidziano budowę dziesięciu wiaduktów. Najdłuższy obiekt, którym będzie biegła łącznica relacji z S6/DK13 na A6 w kierunku węzła Klucz, będzie miał długość 130 metrów. Oprócz budowy nowego odcinka DK13 prace obejmą autostradę A6 na odcinku o długości 2,4 km w obrębie nowego węzła Szczecin Zachód.



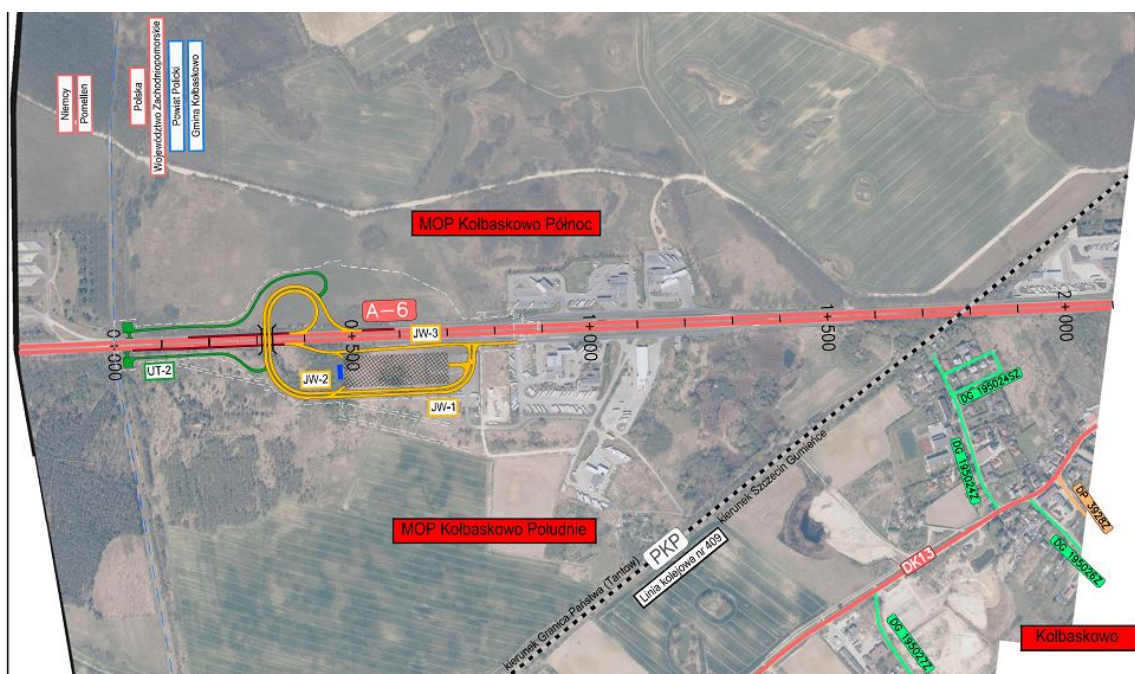
Na dole mapy węzeł na A6, u góry węzeł, na którym obwodnica Przeclawia połączy się z Zachodnią Obwodnicą Szczecin fot. GDDKiA Szczecin

Sama obwodnica Kołbaskowa o długości 5,6 km rozpocznie się od nowego węzła Szczecin Zachód. Jednojezdniowa droga klasy GP (główna ruchu przyspieszonego) będzie od wschodu omijała Kołbaskowo. Na połączeniu z drogą powiatową Kołbaskowo - Moczyły

powstanie rondo. Dalej trasa będzie biegła w kierunku obecnej DK13 w Rosówku. Na południe od Rosówka powstanie rondo łączące obwodnicę z obecnym przebiegiem DK13. Ostatnie rondo na obwodnicy zostanie wybudowane około 300 metrów przed granicą polsko-niemiecką i będzie łączyło nową DK13 z drogą powiatową w kierunku miejscowości Kamieniec oraz obiektami znajdującymi się przy granicy.

Wiadukt i plac do kontroli na granicznym odcinku A6

Na odcinku autostrady A6 bezpośrednio przy granicy polsko-niemieckiej nie ma obecnie możliwości zawracania (kolejny węzeł po stronie niemieckiej jest 9,5 km dalej). Nie ma również odpowiednich miejsc do kontroli – służby muszą korzystać z dróg przy stacjach paliw. Aby zapewnić możliwość zawracania przed granicą, co usprawni zarówno działania służb utrzymania drogi, jak i będzie przydatne dla kierowców – powstanie wiadukt nad autostradą A6 oraz łącznice i jezdnie manewrowe. Po południowej stronie autostrady powstanie plac do kontroli.



Inwestycja na A6 w rejonie granicy fot. GDDKiA Szczecin

Dzięki temu rozwiązaniu nie będzie już potrzeby wprowadzania zawężenia do jednego pasa ruchu na wjeździe do Polski, co obecnie jest związane z prowadzonymi przez służby kontrolami na terenie przy stacjach paliw. Inwestycja jest również efektem doświadczeń płynących z wprowadzenia ograniczeń ruchu na granicy w związku z Covid-19.

Redagował Piotr Szyliński