

Rusza „Transport na żądanie”

Popularny w Podjuchach „Transport na żądanie” obejmuje kolejne dzielnice. Jak już zapowiadaliśmy, z miejskich busów na telefon będą mogli korzystać także mieszkańcy Gumieniec, Osowa i Warszewa. Nowe linie ruszają 1 i 3 września.

Usługa „Transport na żądanie” to wsparcie regularnej komunikacji miejskiej. Od 2016 r. mieszkańcy peryferyjnych, górzystych partii Podjuch uzyskali dostęp do linii autobusowych i pętli Podjuchy. Pasażerowie po skontaktowaniu się z dyspozytorem ZDiTM zamawiają busa na wybraną godzinę. Następnie pojazd dowozi ich na pętlę lub na wybrany przystanek. Celem jest zebranie i dowiezienie zainteresowanych pasażerów w miejsce dogodnej przesiadki, na autobusy komunikacji miejskiej. Od września podobną możliwość będą mieli mieszkańcy Osowa, Warszewa i Gumieniec – tam gdzie odległości od regularnej komunikacji miejskiej są znaczne, a wąskie uliczki uniemożliwiają dojazd normalnych autobusów.

Linia 98 zostanie uruchomiona 3 września. Obsługiwana będzie zgodnie z planowanymi kursami w godzinach 6-22 w dni powszednie. Wybrany kurs należy zamówić przez telefon nie później niż 20 minut przed jego planowanym rozpoczęciem.

Planowana trasa linii 98 to: Maczka – Polskich Marynarzy – Ku Słońcu – Kwiatowa – św. Kingi – Wrocławska – Samborska – Harnasiów – Zbójnicka – Europejska – Krakowska – Rondo Uniwersyteckie – Południowa – Krygiera – Cukrowa.

Linia 99 zostanie uruchomiona 1 września. Obsługiwana będzie zgodnie z planowanymi kursami w godzinach 6-22 w dni powszednie oraz w godzinach 9-19 w soboty, niedziele, dni świąteczne, Wielkanoc Nowy Rok i Boże Narodzenie.

– Wybrany kurs należy zamówić również nie później niż 20 minut przed jego planowanym rozpoczęciem – tłumaczy Hanna Pieczyńska, rzeczniczka miasta ds. dróg i transportu miejskiego.

Planowana trasa linii 99 to: Warszewo – Szwedzka – Dzierżonia – Złotowska – Perlista – Duńska – Wapienna – Północna – Andersena – Miodowa – Osów.

Z propozycją wprowadzenia takiej formy transportu wyszli mieszkańcy osiedli i Rada Osiedla Gumieniec.

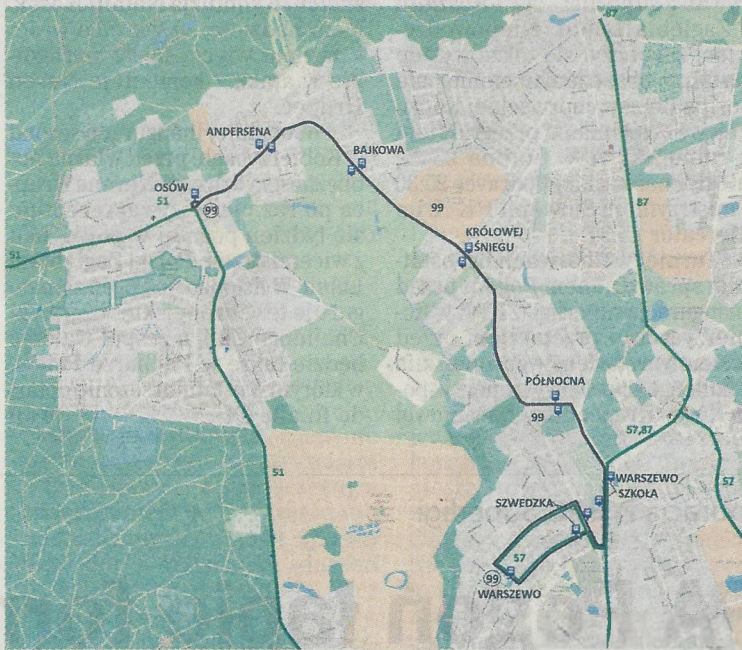
– W najbliższych miesiącach będziemy sprawdzać, jak to rozwiązanie przyjmuje się w nowych dzielnicach – dodaje Hanna Pieczyńska. – Zweryfikujemy także zapotrzebowanie na taką formę transportu w innych miejscach. Ewentualne zmiany wprowadzone zostaną w styczniu.

Busy obsługujące „Tnż” przystosowane są do przewozu pasażerów na wózkach inwalidzkich. Na przejazd obowiązują opłaty jak na liniach zwykłych ZDiTM Szczecin. ©©

ToT



Fot. Dariusz GORAJSKI (arch.)



Fot. ZDiTM