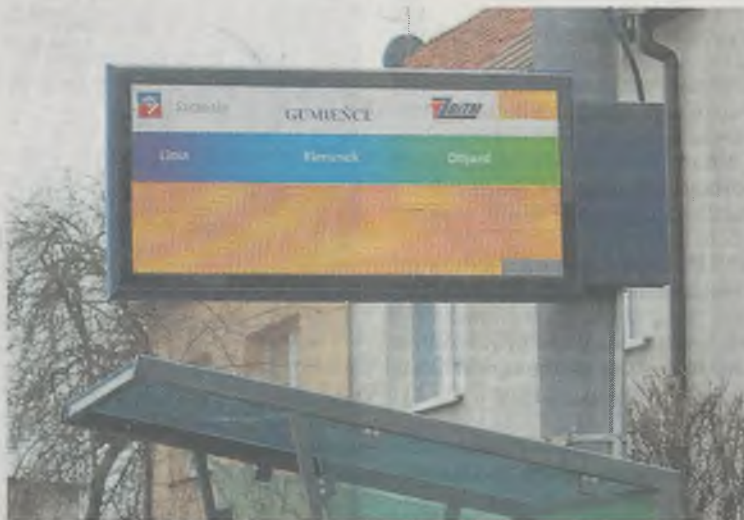


Działa, nie działa...

# Tablica tylko świeci

**Miały ułatwiać życie, ale nie zawsze tak jest. Tzw. tablice dynamicznej informacji pasażerskiej na przystankach nie zawsze pokazują rzeczywistą godzinę odjazdu autobusu czy tramwaju. Jeśli prowadzący pojazd nie zaloguje się do systemu lub pojazd nie jest wyposażony w odpowiedni moduł, tablica pokaże tylko czas rozkładowy. Nie poinformuje o wcześniejszym odjeździe czy opóźnieniu. A czasem nie działa w ogóle.**

– Taka nowoczesna tablica stoi na końcowym linii 8 i 10 na Gumieńcach. Tylko po co, skoro od 2 miesięcy nie działa? – zastanawia się jedna z Czytelniczek „Kuriera”. – Nie ma z niej żadnego pożytku, a tylko zużywamy prąd, za który wszyscy płacimy. Jak można wyczytać na stronie internetowej Zarządu Dróg i Transportu Miejskiego w Szczecinie, takich tablic jest 95. Pierwsze 15 zamontowano w ramach I etapu wdrażania



Systemu Dynamicznej Informacji Pasażerskiej, w II etapie ustawiono kolejne 80, już nieco bardziej nowoczesnych. Tablica na pętli „Gumieńce” pochodzi z I etapu.

– Rzeczywiście uległa awarii – przyznaje Hanna Pieczyńska, rzeczniczka miasta ds. dróg i transportu miejskiego. – Najpierw

pojawił się problem zniekształcenia informacji w poszczególnych wierszach, teraz tablica nie wyświetla niczego lub podświetlona jest w całości.

ZDiTM czeka na pełną diagnozę techniczną. Ponieważ jest to tablica z pierwszego etapu, obsługiwana jest na podstawie odrębnej umowy przez firmę

zewnętrzną. Do końca stycznia ZDiTM ma podpisać kolejną umowę z firmą obsługującą.

– Wtedy też tablica zostanie naprawiona – zapewnia Hanna Pieczyńska.

ZDiTM nie jest w stanie na bieżąco wykrywać usterek.

– Zdalnie jesteśmy w stanie sprawdzić stan przesyłu danych do tablicy, łączność z serwerem, wiemy też, kiedy się np. zawiesiła i kiedy potrzebny był jej restart – dodaje H. Pieczyńska. – Natomiast stan wyświetlaczy i wizualny stan tablic jest stale sprawdzany przez nadzór ruchu, dodatkowo pracownicy działu optymalizacji sieci komunikacyjnej i realizacji projektów robią objazd wszystkich tablic przynajmniej raz w tygodniu i 2 razy w tygodniu tablic znajdujących się w centrum.

Dodatkowo stan tablic i ewentualnych uszkodzeń jest zgłaszany i dokumentowany przez firmę zewnętrzną odpowiedzialną za czystość urządzeń Centralnego Systemu Zarządzania Komunikacją Miejską. ©©

**Tekst i fot. ToT**