

# Czy "sukces" miasta i Ikei zablokuje tramwaj wzdłuż ul. Mieszka I? Są obawy i krytyka

Andrzej Kraśnicki jr 24 grudnia 2020 | 06:00



1 ZDJĘCIE

Sklep IKEA w Szczecinie w budowie (Fot. Cezary Aszkiełowicz / Agencja Gazeta)

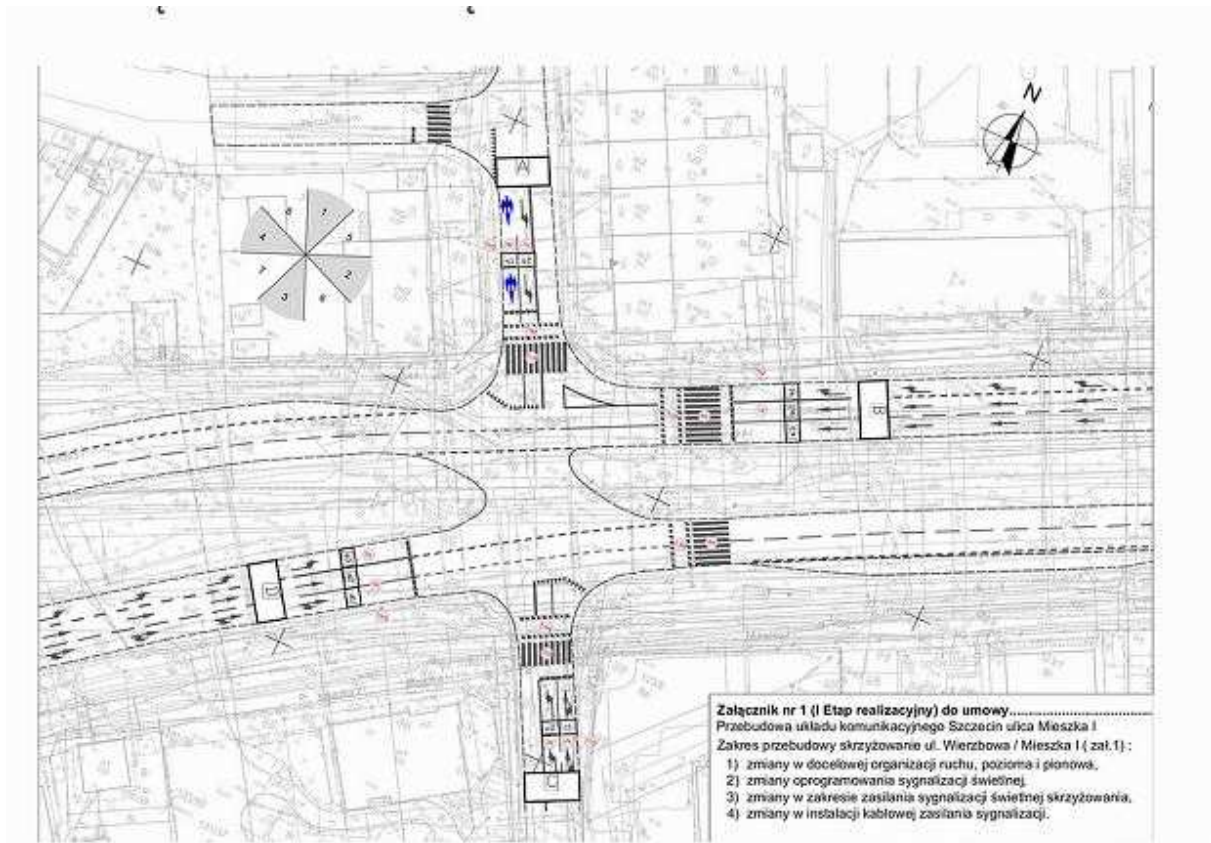
Miasto ogłosiło "sukces" w negocjacjach z Ikeą w sprawie przebudowy ulicy Mieszka I w rejonie powstającego sklepu. Z opublikowanych dokumentów wynika, że może to oznaczać zabranie miejsca na linię tramwajową, a ulica Mieszka I i tak się zatka.

„Po długotrwałych rozmowach pomiędzy Miastem Szczecin oraz IKEA i spółką NCT I, działającą na rzecz szwedzkiej spółki, osiągnięto w tej sprawie porozumienie. To wspólny sukces Miasta Szczecin oraz IKEA” – czytamy w komunikacie Urzędu Miasta zamieszczonym [na stronie informacyjnej miasta wiadomości.szczecin.eu](http://wiadomości.szczecin.eu).

Dalej pada zapewnienie, że „dzięki nowym rozwiązaniom komunikacyjnym, ułatwiony zostanie dostęp do sklepu i co istotne, zachowana zostanie płynność oraz bezpieczeństwo ruchu w ciągu ul. Mieszka I”.

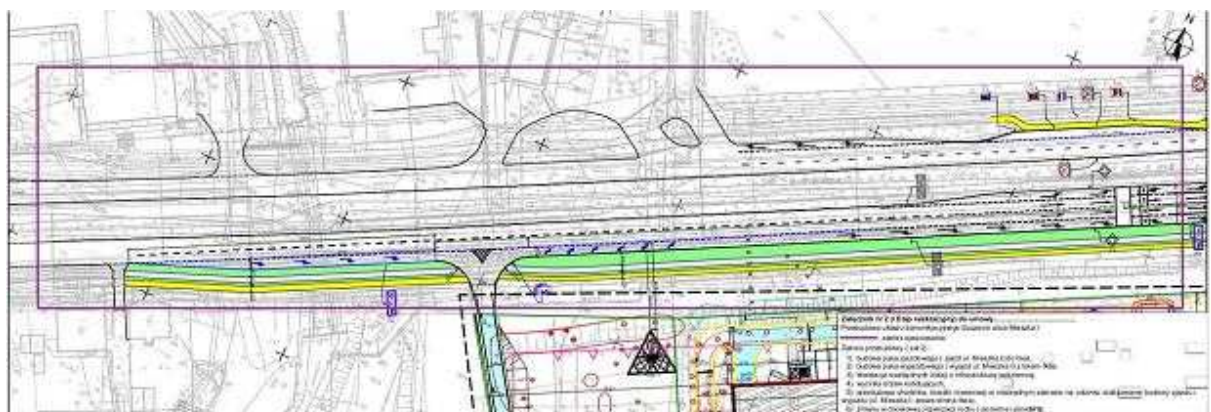
## Dodatkowe pasy dla Ikei

Przebudowa sprowadza się do poszerzenia ulicy Mieszka I w rejonie kluczowych dla Ikei skrzyżowań. Zmiany są i spore, i kosmetyczne. Przykład tej ostatniej to umożliwienie wyjazdu z ul. Wierzbowej na ul. Mieszka I z dwóch, a nie jednego pasa ruchu.



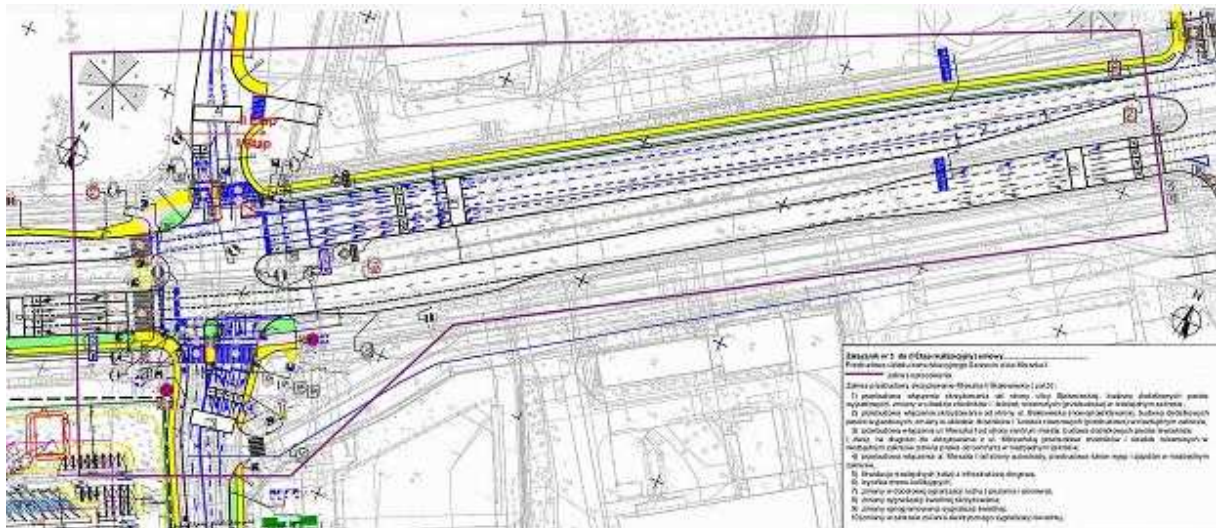
Przebudowa ulic w rejonie Ikei. Dodatkowy lewoskręt z ul. Wierzbowej na ul. Mieszka I w kierunku Ikei Urząd Miasta

Na odcinku od ul. Wierzbowej w kierunku centrum powstanie dodatkowy pas ruchu, który umożliwi wjazd na parking Ikei i wyjazd z niego.



Przebudowa ulic w rejonie Ikei. Dodatkowy pas przy wjeździe i wyjeździe na parking Urząd Miasta

Największa zmiana dotknie skrzyżowanie ulic Mieszka I i Białowieskiej. Na jezdni od strony centrum powstanie piąty pas. Wszystko po to, by jadący ze śródmieścia klienci Ikei mogli skręcić w lewo z dwóch pasów ruchu, a nie jednego, jak dziś jest to możliwe przy skręcie w ul. Białowieską.



Przebudowa ulic w rejonie Ikei. Odcinek ul. Mieszka między ul. Białowieską (z lewej), a Milczańską Urząd Miasta

Szczecin  tramwaj komunikacja miejska i kea ul. Mieszka I

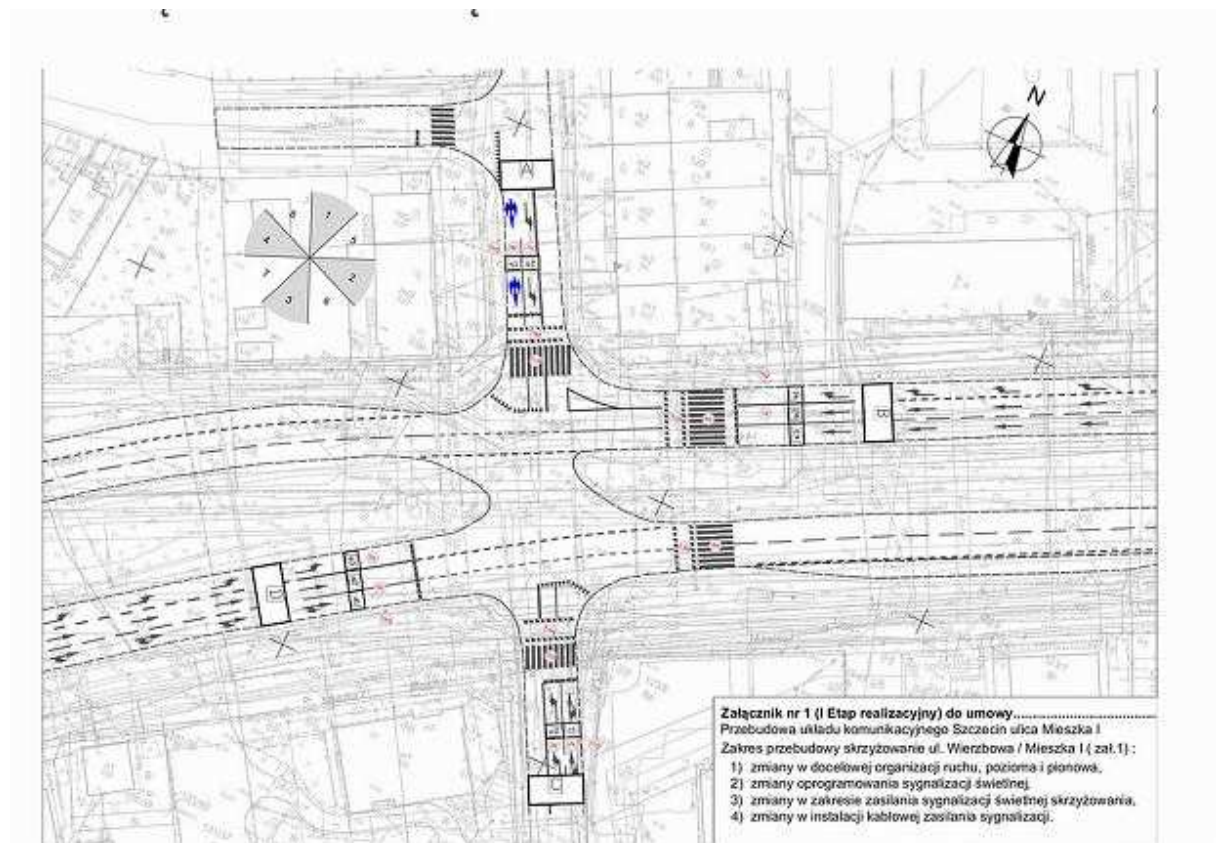
„Po długotrwałych rozmowach pomiędzy Miastem Szczecin oraz IKEA i spółką NCT I, działającą na rzecz szwedzkiej spółki, osiągnięto w tej sprawie porozumienie. To wspólny sukces Miasta Szczecin oraz IKEA” – czytamy w komunikacie Urzędu Miasta zamieszczonym [na stronie informacyjnej miasta wiadomości.szczecin.eu](http://wiadomości.szczecin.eu).

Dalej pada zapewnienie, że „dzięki nowym rozwiązaniom komunikacyjnym, ułatwiony zostanie dostęp do sklepu i co

istotne, zachowana zostanie płynność oraz bezpieczeństwo ruchu w ciągu ul. Mieszka I”.

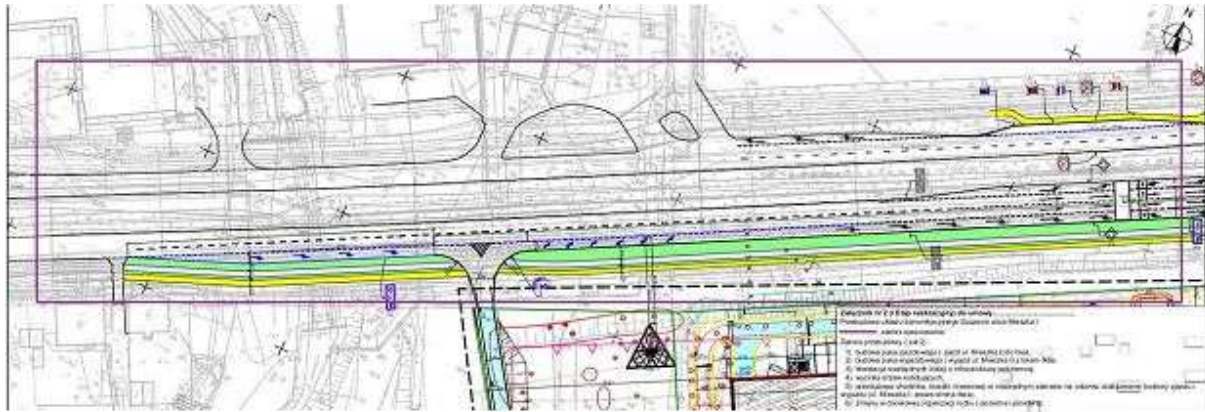
## Dodatkowe pasy dla Ikei

Przebudowa sprowadza się do poszerzenia ulicy Mieszka I w rejonie kluczowych dla Ikei skrzyżowań. Zmiany są i spore, i kosmetyczne. Przykładem tej ostatniej jest umożliwienie wyjazdu z ul. Wierzbowej na ul. Mieszka I z dwóch, a nie jednego pasa ruchu.



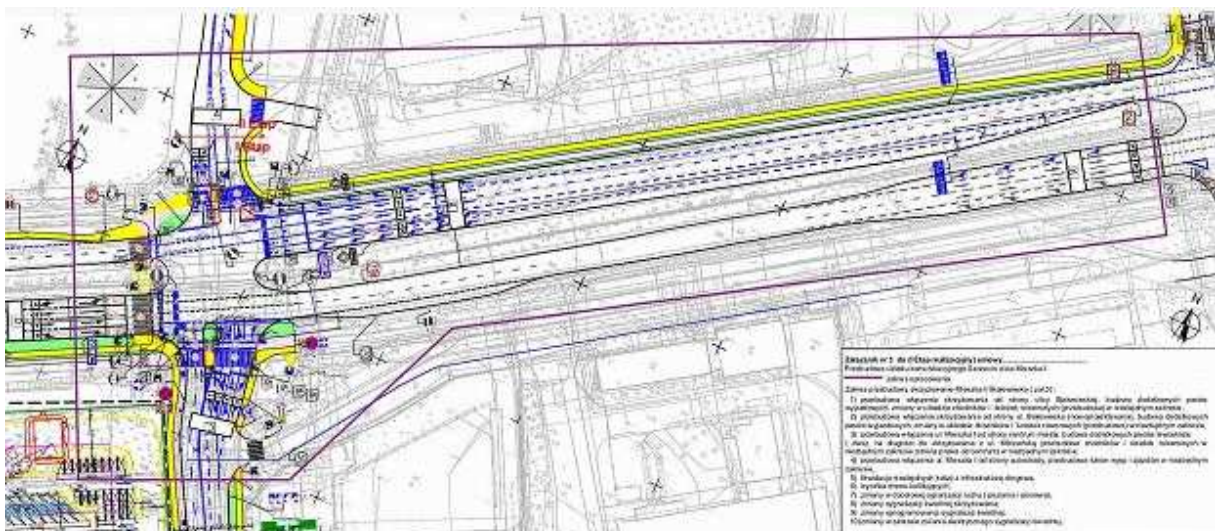
Przebudowa ulic w rejonie Ikei. Dodatkowy lewoskręt z ul. Wierzbowej na ul. Mieszka I w kierunku Ikei Urząd Miasta

Na odcinku od ul. Wierzbowej w kierunku centrum powstanie dodatkowy pas ruchu, który umożliwi wjazd na parking Ikei i wyjazd z niego.



Przebudowa ulic w rejonie Ikei. Dodatkowy pas przy wjeździe i wyjeździe na parking Urząd Miasta

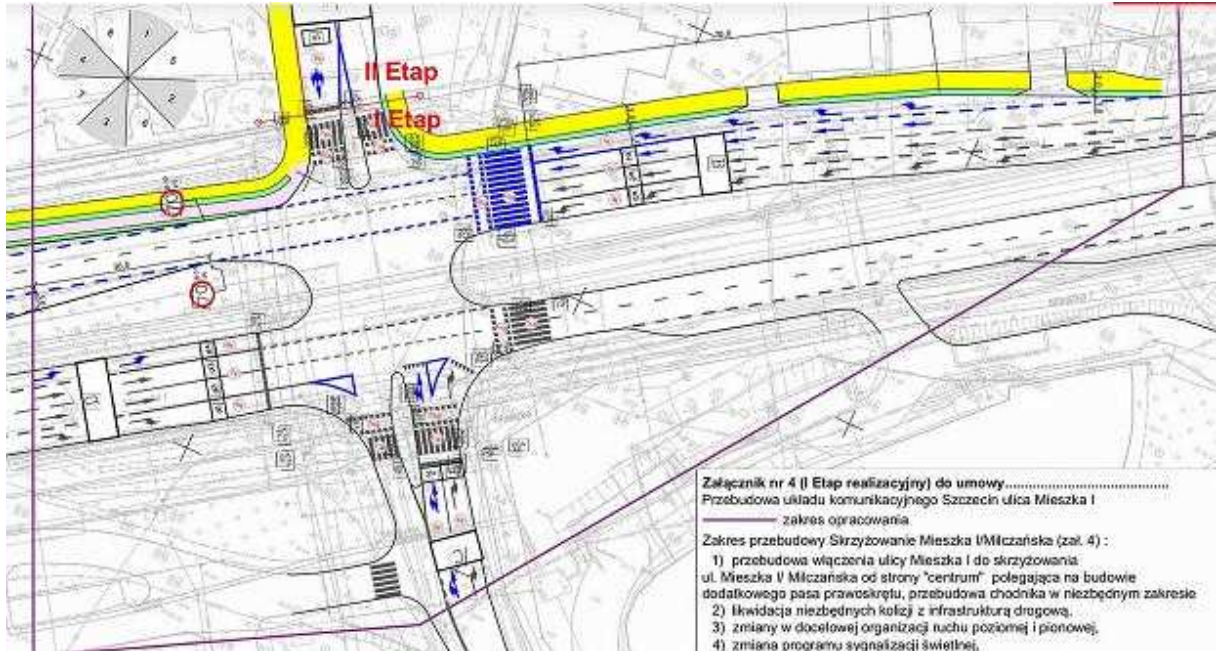
Największa zmiana dotknie skrzyżowanie ulic Mieszka I i Białowieskiej. Na jezdni od strony centrum powstanie piąty pas. Wszystko po to, by jadący ze śródmieścia klienci Ikei mogli skrócić w lewo z dwóch pasów ruchu, a nie jednego, jak dziś jest to możliwe przy skręcie w ul. Białowieską.



Przebudowa ulic w rejonie Ikei. Odcinek ul. Mieszka między ul. Białowieską (z lewej), a Milczańską Urząd Miasta

Rozbudowane zostanie też skrzyżowanie ulicy Mieszka I z ul. Milczańską. Dodatkowy pas ma sprawić, że kierowcy jadący tu na wprost, w kierunku Ikei, będą mieli do dyspozycji dwa pasy ruchu

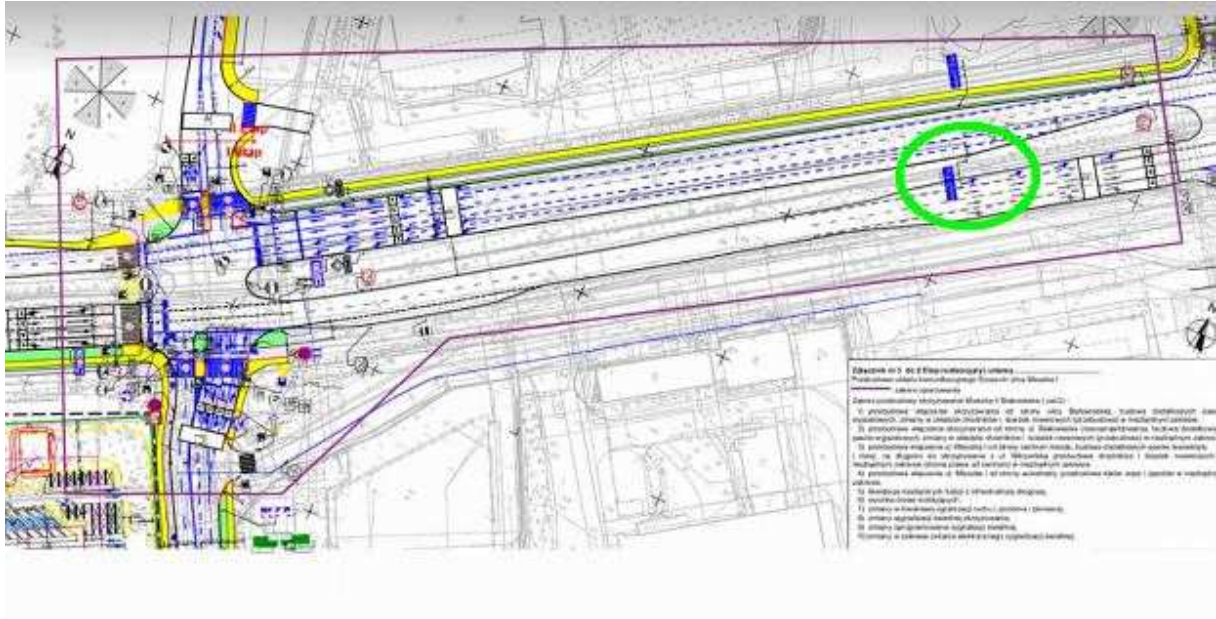
wyłącznie na wprost, bez dzielenia się nimi ze skręcającymi w kierunku cmentarza czy też salonu samochodowego.



Przebudowa ulic w rejonie Ikei. Skrzyżowanie ulic Mieszka I i Milczańskiej Urząd Miasta

## Czy poświęcono miejsce dla tramwajów?

Opublikowane przez magistrat plany wywołały alarm, bo wynika z nich, że realizacja może przekreślić plan budowy wzdłuż ul. Mieszka I linii tramwajowej do osiedla Reda. Pod tą linię zarezerwowany jest od samego początku pas zieleni między jezdniami. Z dokumentów wynika, że w jednym miejscu poszerzanie jego kosztem jezdni może oznaczać, że zabraknie miejsca na tory. Nie mogą być „upchnięte”. Musi być zachowana skrajnia, miejsce na słupy itd.



Przebudowa ulic w rejonie Ikea. Wąskie gardło dla tramwajów w rejonie skrzyżowania ulicy Mieszka I i Milczańskiej Urząd Miasta

Plan widziały osoby, które zajmują się projektowaniem ulic. Mają wątpliwości, czy zostało dość miejsca dla tramwaju. Publicznie ogłosiła je radna Dominika Jackowski (Koalicja Obywatelska): „analizując plany przedstawione przez miasto widzę że został poświęcony pas zarezerwowany pod przyszły tramwaj na Mieszka I. Tym samym nowowytbudowane, rozrastające się stale osiedla w obrębie Nowej Cukrowni zostaną wykluczone pod względem połączenia tramwajowego. W związku z powyższym jutro zwracam się w drodze interpelacji do Prezydenta miasta o określenie przyszłości długo wyczekiwanej przez mieszkańców Gumieniec inwestycji polegającej na budowie tramwaju wzdłuż Mieszka I. Czy mieszkańcy Gumieniec zapłacą cenę budowy sklepu IKEA w Szczecinie?” – napisała radna na swojej stronie na Facebooku.



Przyszłość Mieszka I to nie tylko ruch do i z Ikei

Jest jeszcze jedna wątpliwość. Miasto ogłosiło na swojej stronie, że „zaproponowane rozwiązania zostały poprzedzone badaniami potoków ruchu i specjalistycznymi symulacjami komputerowymi, które wykazały, że nowy układ drogowy pozwoli zachować płynność ruchu przez najbliższych kilkanaście lat”.

Tyle że obecne potoki ruchu nie mają nic wspólnego z tym, co będzie miało miejsce za 3-4 lata. Wówczas zrealizowana zostanie obwodnica Warzymic i Przeclawia, która połączy rondo Hakena z nowym węzłem na autostradzie A6 i tym samym drogą S3 (na mapie poniżej to "Nowa DK 13").



Przebieg nowej drogi - obwodnicy Przeclawia i Warzymic GDDKiA

Ulica Mieszka I (wraz z ul. Południową) stanie się główną i teoretycznie najprostszą arterią łączącą śródmieście z autostradą i

drogą ekspresową. Do tego dochodzi ruch lokalny, który będzie wzrastał chociażby z powodu już powstających nowych osiedli na wysokości dawnej cukrowni i rozbudowujących się przedmieść w gminie Kołbaskowo. Już teraz w godzinach szczytu jest źle. Około godz. 16 kolejka aut czekających na „wbicie się” w al. Piastów sięgała ul. Milczańskiej. Tylko częściowo można to tłumaczyć wzmożonym ruchem przedświątecznym.

Sytuację może uratować tylko niezależna od ruchu na jezdni linia tramwajowa, która może przejąć znaczną część komunikacji lokalnej.

## Spóźnione porozumienie

W całej sprawie słowo „sukces” nie pasuje też do czasu, w którym go ogłoszono. Sklep IKEA jest niemal gotowy. Tymczasem porozumienie dopiero zaczyna proces projektowania przebudowy ulic, nie mówiąc już o pracach wykonawczych. I nie chodzi tylko o poszerzenie jezdni, ale także przebudowę sygnalizacji. Zgodnie z przepisami, po przebudowie muszą już tu obowiązywać zasady wykluczające kolizyjne relacje. Chodzi o sytuacje, w których kierowcy skręcający w lewo lub w prawo natrafiają na jadące w przeciwną stronę auta, czy też wjeżdżają na przejście dla pieszych, na których ci uczestnicy ruchu mają sygnał zielony. Realizacja planu to dopiero rok 2022. Za wszystko (łącznie z finansowaniem) ma odpowiadać spółka NCT I, która jest odpowiedzialna za budowę sklepu IKEA w Szczecinie.

## Lepsza dopłata do tramwaju

Dlaczego do porozumienia doszło dopiero teraz? [W lutym 2020 na szczecin.wyborcza.pl informowaliśmy o spotkaniu Caroliny Garcia Gomez, prezes IKEA w Polsce, z prezydentem Szczecina Piotrem Krzystkiem i jego zastępcą Michałem Przepierą](https://www.wyborcza.pl). Tematem była właśnie sprawa przebudowy. To, że do porozumienia doszło dopiero teraz, wskazuje, że negocjacje nie były łatwe. Ikea miała już wówczas rozpoczętą inwestycję, miasto nie miało już możliwości jej zablokowania. Jedyłą bronią – i to „atomową” – mogła być jedynie sugestia, że sygnalizacja świetlna na skrzyżowaniach nie zostanie dostosowana do wzmożonego ruchu do i z Ikei.

Już wówczas pisaliśmy w „Wyborczej” o tym, że zamiast do rozbudowy układu drogowego, Ikea mogłaby dorzucić się do budowy linii tramwajowej. Z komunikatu magistratu wynika, że urząd postawił na poszerzanie trasy. Czy rzeczywiście kosztem miejsca pod linię tramwajową? To będziemy wyjaśniać.

Według oficjalnych deklaracji [otwarcie sklepu IKEA w Szczecinie jest planowane w pierwszym półroczu 2021 r.](#)

# Miasto twierdzi, że Ikea nie zablokuje tramwaju, ale w dokumentach widać błędy

Andrzej Kraśnicki jr 24 grudnia 2020 | 14:26  
14:26



Grudzień 2019. Plac budowy sklepu IKEA u zbiegu ul. Białowieskiej i Mieszka I w Szczecinie (Fot. Cezary Aszkiełowicz / Agencja Gazeta)

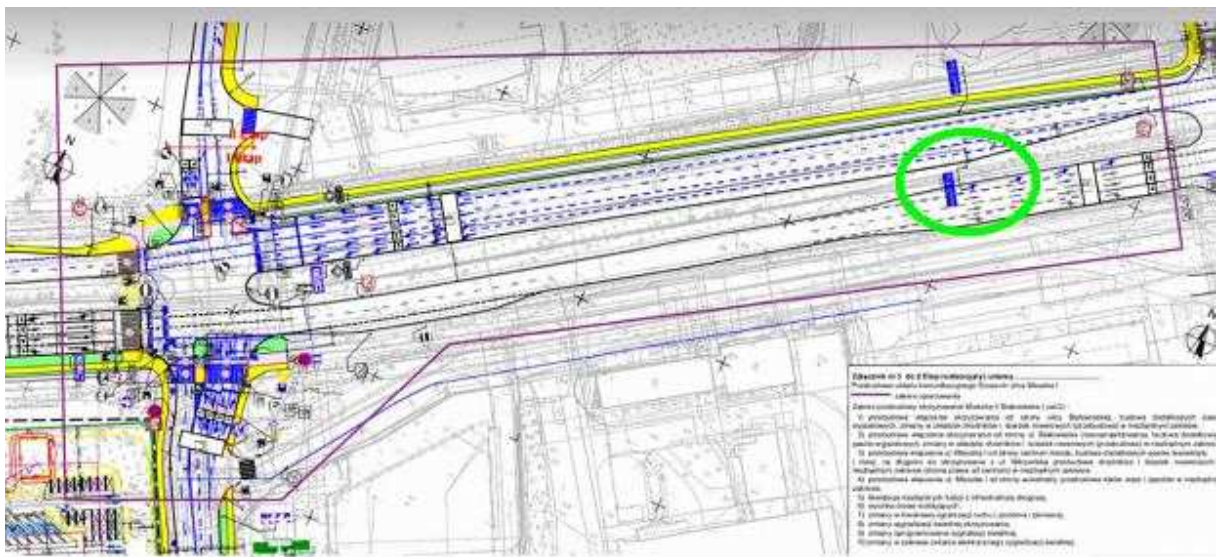
Urząd Miasta twierdzi, że przebudowa ulicy Mieszka I na potrzeby sklepu Ikea nie zablokuje możliwości zbudowania tam linii tramwajowej. Tyle że to nie takie proste. Wychodzą też na jaw inne problemy.

W czwartek rano na [szczecin.wyborcza.pl](http://szczecin.wyborcza.pl) opublikowaliśmy artykuł [„Czy „sukces” miasta i Ikei zablokuje tramwaj wzdłuż ul.](#)

Mieszka I? Są obawy i krytyka". Przedstawiliśmy w nim projekt przebudowy części ulicy Mieszka I pod kątem ułatwienia wjazdu i wyjazdu ze sklepu Ikea. Magistrat przedstawił to jako sukces, bo całość zrealizuje i opłaci spółka NCT I, działająca na rzecz szwedzkiej sieci.

Miasto zapewnia, że tramwaj się zmieści

Uwagę zwróciło znacznie zawężenie pasa między jezdniami w rejonie skrzyżowania ulic Mieszka I i Milczańskiej. To niepokojące, bo ów pas od lat zarezerwowany jest pod linię tramwajową. Padło podejrzenie, że w zawężeniu nie uda się zgodnie z przepisami zbudować dwutorowej linii.



Przebudowa ulic w rejonie Ikea. Wąskie gardło dla tramwajów w rejonie skrzyżowania ulicy Mieszka I i Milczańskiej Urząd Miasta

Jeszcze w czwartek, wczesnym rankiem, zwróciliśmy się do Urzędu Miasta o podstawową informację: jaką szerokość będzie

miał zawężony pas zieleni? Chodziło nam o jedną liczbę, którą niezależnie od komentarzy będzie można łatwo zweryfikować przy pomocy niezależnych ekspertów.

Liczby nie otrzymaliśmy. Magistrat rozesłał jedynie komunikat o treści:

„W związku z toczącą się dyskusją o przyszłości tramwaju w ciągu ulicy Mieszka I informujemy, że jednym z warunków postawionych w negocjacjach w zakresie przebudowy infrastruktury drogowej do sklepu IKEA było zachowanie możliwości budowy torowiska. Zaproponowana przebudowa układu drogowego spowoduje przesunięcie jezdni, zachowując tym samym miejsce w pasie rozdziału pod tramwaj”.

## Czy Szczecin mógł stawiać Ikei warunki? Nie

Oświadczenie nie przedstawia więc danych, a co więcej, jego treść zawiera sformułowanie, które nie do końca odpowiada faktom.

Chodzi o twierdzenie, że miasto stawiało Ikei warunki.

Z informacji „Wyborczej” wynika, że trudno było stawiać szwedzkiej sieci jakiegokolwiek warunki w sytuacji, gdy budowa nowego sklepu już trwała. Magistrat sam sobie wytrącił z rąk broń, wydając pozwolenie na budowę, zanim doszło do porozumień w sprawie przebudowy układu drogowego. Stąd też później rozmowy na najwyższym szczeblu z udziałem prezydenta Piotra Krzystka i Caroliny Garcia

Gomez, prezes IKEA w Polsce. Doszło do nich w lutym tego roku, porozumienie jest dopiero teraz, na tydzień przed otwarciem sklepu.

## Mamy własne wyliczenia

Brak danych z Urzędu Miasta „Wyborcza” próbowała załatać z pomocą niezależnych od magistratu ekspertów, którzy zasiedli nad mapami.

Wnioski? Według ostrożnych szacunków wychodzi na to, że po przebudowie pas zieleni w najwęższym miejscu będzie miał szerokość 6,80 m. To najwęższa dopuszczalna szerokość podwójnego torowiska, przy założeniu, że słupy trakcyjne są na zewnątrz linii tramwajowej. Jeśli słupy są między torami, wówczas szerokość pasa dzielącego jezdnie powinna wynosić 7,8 m.

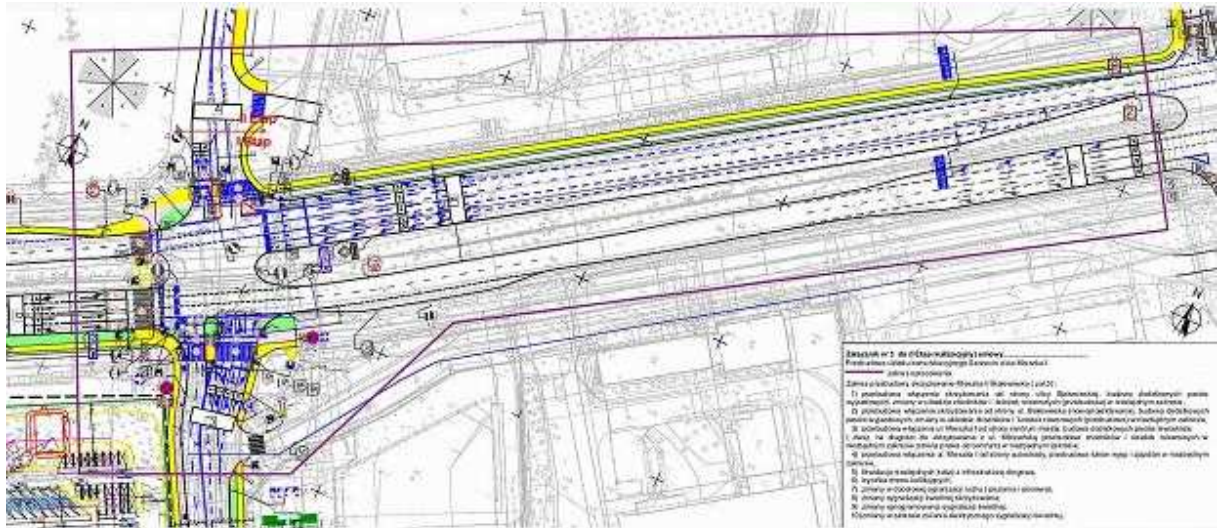
Teoretycznie tramwaj da się więc „upchnąć”, ale nie w sytuacji, gdy owo wąskie gardło jest w miejscu, w którym przy jezdni muszą być jeszcze znaki drogowe stojące przy jezdni.

## Za długie lewoskręty

Rozwiązanie problemu jest, tym bardziej, że jego zastosowanie zlikwidowałoby jeszcze jeden poważny błąd w projekcie.

Chodzi długość nowych lewoskrętów z ul. Mieszka I w Białowieską. W projekcie przedstawionym przez magistrat są one bardzo długie, sięgają niemal skrzyżowanie z ul. Milczańską. Wygląda to tak, jakby

projektant chciał na tym odcinku zmieścić na dwóch pasach do skrzyżowania do Ikea jak najwięcej aut.



Przebudowa ulic w rejonie Ikea. Odcinek ul. Mieszka między ul. Białowieską (z lewej), a Milczańską Urząd Miasta

Projektanci, z którymi rozmawialiśmy, wskazują, że to punktowe rozwiązanie problemu, które przyniesie tylko szkody. Dlaczego? Bo żeby „opróżnić” tak długie pasy z oczekujących na nich aut, mocno ograniczone zostanie „zielone” dla samochodów na kolizyjnej relacji z Gumieniec w kierunku centrum. Wjazd do sklepu zostanie więc uprzywilejowany kosztem ruchu tranzytowego do śródmieścia.

Skrócenie lewoskrętów od strony ul. Milczańskiej, nawet tylko o około 20 metrów, spowoduje, że zniknie wspomniane wąskie gardło dla tramwajów.

## Nie tylko Ikea zwiększy ruch

I to wszystko w sytuacji, gdy to nie jedynie Ikea będzie dużym generatorem ruchu na ulicy Mieszka I. Za 3–4 lata gotowa będzie



obwodnica Przeclawia i Warzymic, co sprawi że ulica stanie się elementem dwujezdniowego ciągu komunikacyjnego łączącego śródmieście z autostradą A6 i drogą S3. Stale rozbudowywane są Gumieńce. Na nowych osiedlach przybędzie 5 tys. mieszkań.

Stąd też co raz większy nacisk i zainteresowanie linią tramwajową, która mogłaby przejąć znaczną część ruchu lokalnego.

„Poszerzenie newralgicznych skrzyżowań o kolejne pasy ruchu wcale nie udrożni przejazdu w tym miejscu” – pisze na swojej stronie na Facebooku radny Przemysław Słowik. I dalej: „W naszym mieście idealnym przykładem jest horrendalny układ drogowy wokół galerii [Kaskada](#), który nie tylko nie rozładował korków (szczególnie w okresie szturmu na galerię np. w okresie świątecznym), ale zwiększył natężenie ruchu na okolicznych ulicach oraz pogorszył sytuację pieszych (dłuższe przejścia, krótsze zielone). Ten sam efekt zobaczymy na ul. Mieszka I, tylko prawdopodobnie w znacznie większej skali. Czy naprawdę nie było innego rozwiązania? Czy mamy do czynienia z przemyślanym i zaplanowanym działaniem, jeśli decyzja o tak dużych zmianach w infrastrukturę następuje na trzy miesiące przed otwarciem sklepu?”.

## Ikea ma inne standardy w Wiedniu? Pyta radny

Dostaje się też samej Ikei. Radny Słowik zauważa: „Sama Ikea mocno stawia w ostatnim czasie na rozwiązania proekologiczne, a takimi na pewno nie jest poszerzanie ulic i zwiększanie natężenia pojazdów. W

Wiedniu powstaje sklep Ikea, który nie ma nawet parkingu, ale ma zapewnioną miejską komunikację zbiorową, a wszystkie zakupy dostarczane są do domu klienta w 24 godziny. Ikea w Wiedniu zamiast miejsc postojowych nasadziła 160 drzew. W Szczecinie powstanie Ikei będzie skutkowało usunięciem kilkudziesięciu drzew z ul. Mieszka I. Zdecydowanie wolę standardy wiedeńskie niż te nasze szczecińskie. Co na to sama Ikea?''.



#### POWSTANIE IKEI ZABLOKUJE TRAMWAJ NA MIESZKA I?

Ikea u zbiegu ul. Mieszka I i ul. Białowieskiej od początku budziła kontrowersje pod kątem lokalizacji, szczególnie w kontekście polityki transportowej i rozwoju tej części miasta.

Zamiast przyspieszyć pracę nad wprowadzeniem tramwaju w ul. Mieszka I i zapewnienie łatwego dojazdu komunikacją zbiorową do tej części miasta i dalej w stronę Przechlewa, miasto przedstawiło koncepcję, która budowę tramwaju raczej przyblokuje.

## Tramwaj na Mieszka I? Nie ma na liście priorytetów

Mimo znaczących zmian, które już mają miejsce w ciągu ulicy Mieszka I (rozbudowujące się centra handlowe, osiedla na Gumieńcach itd), budowa linii tramwajowej wzdłuż tej ulicy nie jest na liście priorytetów. W niedawnym wywiadzie z Głosem Szczecińskim, prezydent Piotr Krzystek pytany o nowe, tramwajowe inwestycje wyliczył kolejno: budowę linii tramwajowej na przedłużeniu ul. Ku [Słońcu](#), przedłużenie budowanej obecnie linii wzdłuż ul. Szafera aż do ul. Żołnierskiej (do pętli Krzekowo) oraz przedłużenie linii Szczecińskiego Szybkiego Tramwaju na prawobrzeżu.