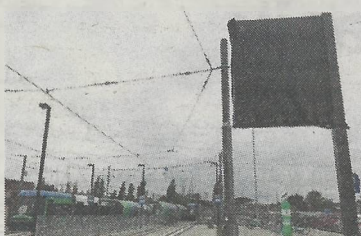


Kamieniem w tablicę

Jest ich niemal setka, stoją na przystankach autobusowych i tramwajowych nie tylko w centrum Szczecina. Tablice dynamicznej informacji pasażerskiej powinny informować o rzeczywistym czasie odjazdu, z uwzględnieniem korków, wypadków czy awarii. Nie zawsze jednak są w stanie spełniać swoją rolę.



Awaria tablicy informacyjnej to często skutek aktu wandalizmu Fot. Czytelnik

– Od kilku tygodni nie działa największa tablica na pętli „Turkusowa” – alarmuje pan Marcin. – Codziennie jeżdżę z Bukowego do centrum. Informowała o odjazdach wszystkich autobusów i tramwajów. Ale zamiast naprawy doczekała się zastąpienia folią.

Sygnal o niesprawnej tablicy dostaliśmy także z Bramy Portowej. Jak jednak informuje ZDiTM, takich problemów jest więcej.

– Przynajmniej 2 razy w tygodniu wszystkie tablice są sprawdzane przez nas, do tego otrzymujemy zgłoszenia ze strony internetowej z zakładki „zgłoś przystanek” – zapewnia Hanna Pieczyńska, rzecznik miasta ds. dróg i transportu miejskiego. – Zgłoszenia telefoniczne przyjmuje też Centrala Ruchu.

Ale awarie nie są usuwane od razu. Zdarzają się też akty wandalizmu, które wyłączają takie tablice z eksploatacji na dłużej.

– Obecnie dwie tablice są zawieszono – ta na Bramie Portowej

dla linii 1 i 3 w kierunku pl. Rodła oraz w al. Piastów w kierunku pl. Kościuszki – dodaje Hanna Pieczyńska. Takie usterki zgłaszamy do firmy GMV. Zazwyczaj wystarczy restart, a przewidywany czas usunięcia awarii wynosi do 12 godzin.

Kolejne trzy tablice mają zakłócenia w pojedynczych wierszach. To tablice przy ul. Krzywoustego, rondzie Ułanów Podolskich w kierunku ul. Struga oraz na przystanku tramwajowym na Basenie Górniczym. Takie usterki powinny zniknąć w ciągu doby.

Gorzej jest w przypadku aktów wandalizmu. Tablica przy pętli „Turkusowa” nie jest pierwszą zniszczoną umyślnie.

– Ktoś rzucił w nią kamieniem i uległa zniszczeniu – mówi Hanna Pieczyńska. – Czekamy na wycenę naprawy. Dopiero wtedy będzie można oszacować, kiedy ponownie mocno działać. ©©

Tomasz TOKARZEWSKI