

OBIĘKT:
woj. zachodniopomorskie
m. Szczecin
obr. 2029, 2030, 2031
ul. Wojska Polskiego

"U Leszka"
L. Gnych, E. Bajda-Gnych
ul. Wąska 16
71-415 Szczecin
tel. 0 91 422 98 35
501 104 945
(jednostka wykonawstwa geodezyjnego)

SKALA: 1:500
Układ współrzędnych: lokalny m. Szczecin
Poziom odniesienia wysokości: Amsterdam

Wykonano metodą: a) rastrowo b) cyfrowo

Kierownik robót: Małgorzata Badelko
upr. Nr: 12914

Wykonano w ramach robót geodezyjnej:
K.E.R.C.:

Mapę do celów projektowych sporządzono przy wykorzystaniu:
1. mapy zasadniczej w skali 1:500 sekcja 4-02 A-8, 17, 16, 18, 20
2. danych brzoźkowych części ustrójstwa podziemnego
3. pomiaru ziemi wysokości i pomiarów przesyłu oraz pomiaru innych obiektów wskazanych przez projektanta
4. opracowanych geodezyjnie elementów planu zagospodarowania przestrzennego (linie rozgraniczające, linie regulacyjne, osie ulic)

W zakresie opracowania znajdują się punkty osiowy geodezyjny nr: 526/02, 1125, Rp 512 podlegające ochronie na podst. art. 15, art. 48 ust. 1 pkt 3 ustawy Prawo geodezyjne i kartograficzne.

Na mapie do celów projektowych wykonano następujące urobienie przez ZIOP projektu sieci ustrójstwa terenu:
1. osie

Granice i nr działek ewidencyjnych według danych MODOG w Szczecinie z dnia: RE-ESTRACJA

Informacje dodatkowe:

- Zakres pomiaru: -----
- Redakcja znaków zgodna z instrukcją techniczną K-1 (1979), K-1 (Podstawowa Mapa Kraju z 1998)
- Mapa nadaje się do celów projektowych w zakresie pomiaru.
- Stopień kartometryczności mapy do celów projektowych jest zgodny z przepisami Instrukcji Technicznej K-1 (1979), K-1 (Podstawowa Mapa Kraju z 1998)
- Wszystkie trwałe obiekty budowlane podlegają wyłączeniu przez jednostkę wykonawstwa geodezyjnego
- Jeśli wykazuje się istnienie w terenie różnic ustrójstwa, a którymś braki było informacji brzoźkowych i nie zostało odnotowane w czasie inwentaryzacji geodezyjnej.

Ustrójstwo opracowano na podstawie:
1. danych brzoźkowych - z ilbrg B
2. pośredniego ustalenia przebiegu aparatury elektromagnetycznej - z ilbrg A
3. bezpośrednich pomiarów punktowych - bez iltry.

W związku z tym w częściach 1 i 2 nie gwarantuje się kompletności i dokładności położenia ustrójstwa na mapie może być niższa od dokładności kartometrycznej mapy.

Aktualność mapy do celów projektowych na dzień: .20 r.

Leszek Gnych
Kierownik jednostki wykonawstwa geodezyjnego

ZESTAWIENIE POWIERZCHNI BUDYNKÓW

Lp	OBIĘKT	Pz (m ²)	Pu (m ²)	V (m ³)
01	Budynek ustawiaczy I	17.67	12.75	48
02	Budynek ustawiaczy II	31.30	21.68	76
03	Budynek administracyjny/ dyspozytoma	344.75	668.21	2760
04	Hala naprawczo-postojowa	5084.00	4866.29	41800
05	Hala obsługowo-naprawcza	4170.10	3905.29	37500
06	Wiatła postojowa	3718.7	27600
07	Hala postojowa	9059.50	8871.36	84900
08	Budynek ochrony	34.56	23.72	98

ZESTAWIENIE POWIERZCHNI TERENU

Lp	RODZAJ POWIERZCHNI	Pow. (m ²)
01	Budynki (bez nr 6 - Wiatła postojowa)	18741.88
02	Powierzchnia utwardzona (z bud. nr 6)	31019
03	Chodniki	1219
04	Ścieżki rowerowe	476
05	Jezdnie	2565
06	Zieleń	5755
07	Parking	1200
08	Woda	75

Zestawienie powierzchni zagospodarowania szacunkowe. Obejmuje niezbędne inżynieria poza działkami 13, 16, 17/21, ze względu na charakter i uwarunkowania techniczne planowanej inwestycji. Dokładne oszacowanie powierzchni będzie możliwe po wykonaniu projektu budowlanego.

OZNACZENIA:

- Granicz działek
- Budynki istniejące podlegające remontowi, przebudowie lub rozbudowie
- Budynki projektowane, rozbudowy
- Budynek ustawiaczy I - istniejący, remont
- Budynek ustawiaczy II - istniejący, remont
- Budynek administracyjny - istniejący, przebudowa wnętrza
- Hala postojowo-naprawcza - istniejąca, przebudowa wnętrza
- Hala obsługowo-naprawcza - istniejąca, podlegająca rozbudowie
- Wiatła postojowa wraz z budynkiem podstacji - projektowana
- Hala postojowa - projektowana
- Budynek ochrony - projektowany
- Zespoły nośne w hali postojowej
- Napęd elektryczny zwrotnicy tramwajowej
- Numer napędu zwrotnicy tramwajowej
- Ogrzewanie elektryczne zwrotnicy tramwajowej
- Nawierzchnia torowiska z mieszanki SMA
- Nawierzchnia jezdni z mieszanki SMA
- Nawierzchnia stanowisk postojowych z kostki kamiennej
- Nawierzchnia chodników z płytek chodnikowych 50x50x7 cm
- Nawierzchnia ścieżki rowerowej z betonu asfaltowego
- Zieleń
- Woda
- System SRS do smarowania szyn
- Stanowisko diagnostyczne (płaszczyzny, nalepy)
- Wjazdy i wejścia na teren
- Silosy na pszek

STUDIO.AG
BIZNES & ARCHITEKCI

PROJEKTANT:
mgr inż. arch. KAROL JURGA
specjalność: architektoniczna
ul. Próżna 10/1000000000 arch. biu

PROJEKTANT:
mgr inż. arch. ŁUKASZ SZYKUŁO
specjalność: architektoniczna
ul. Próżna 10/1000000000 arch. biu

TYTUŁ PROJEKTU:
Konceptcja przebudowy i rozbudowy Zajezdni Tramwajowej w Szczecinie

ADRES INWESTYCJA:
aleja Wojska Polskiego 200
70-490 Szczecin

INWESTOR:
Gmina Miasto Szczecin
plac Armii Krajowej 170-456 Szczecin

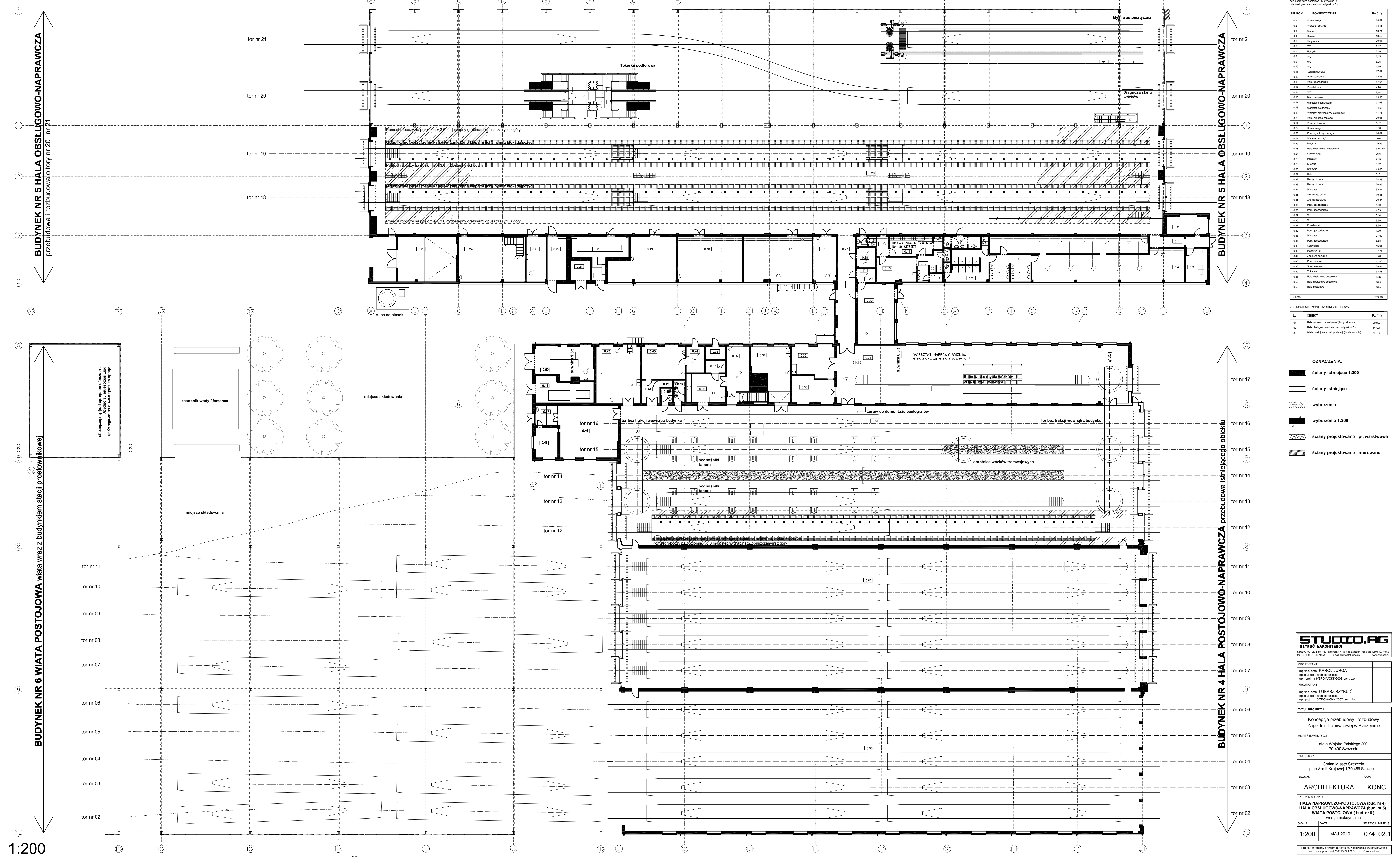
BRANŻA: ARCHITEKTURA FAZA: KONC

TYTUŁ RYSUNKU:
KONCEPCJA PROJEKTU ZAGOSPODAROWANIA TERENU
wersja maksymalna

SKALA: DATA: NR PRZJ: NR RYS:
1:200 MAJ 2010 074 01.1

Projekt chroniony prawem autorskim. Kopiowanie, wykorzystywanie bez zgody pracowni STUDIO.AG Sp. z o.o. zabronione.

HALA NAPRAWCZO POSTOJOWA / HALA OBSŁUGOWO-NAPRAWCZA / WIATA POSTOJOWA



NR POM.	POMIĘCZENIE	Pw (m ²)
01	Komunikacja	1887
02	Wentylat. AB	13,16
03	Wentylat. CO	13,74
04	Słupki	132,2
05	Uprzążki	293,4
06	WC	1,87
07	Natryki	25,5
08	WC	1,38
09	WC	6,05
10	WC	1,79
11	Stacja pomiarowa	19,81
12	Pom. sanitarna	15,43
13	Pom. gospodarcze	17,87
14	Przebiegnia	4,78
15	WC	3,74
16	Biuro-technika	19,86
17	Magazyn narzędziowy	57,88
18	Magazyn elektryczny	26,62
19	Warsztat elektryczny elektryczny	47,71
20	Pom. magazynu narzędzi	29,81
21	Pom. sanitarna	7,18
22	Komunikacja	5,00
23	Pom. gospodarcze	16,01
24	Wentylat. AB	6,61
25	Magazyn	49,05
26	Hala obsługowo-naprawcza	3271,89
27	Komunikacja	36,68
28	Magazyn	1,33
29	Kuchnia	5,02
30	Słupki	43,05
31	Hala	39,3
32	Napędzalnica	24,23
33	Napędzalnica	20,58
34	Magazyn	23,14
35	Aluminiobeton	19,86
36	Aluminiobeton	29,87
37	Pom. gospodarcze	4,38
38	Pom. gospodarcze	4,03
39	WC	5,14
40	WC	6,39
41	Przebiegnia	6,35
42	Pom. gospodarcze	1,70
43	Wentylat.	27,88
44	Pom. gospodarcze	6,88
45	Słupki	49,81
46	Magazyn	57,74
47	Zaplecze kuchenne	6,28
48	Pom. kuchenne	12,86
49	Spisalnica	25,55
50	Kuchnia	30,16
51	Hala obsługiwo-naprawcza	1300
52	Hala obsługiwo-naprawcza	1366
53	Hala obsługiwo-naprawcza	1367
54	SDA	8772,20

Lp	OBJEKT	Pz (m ²)
01	Hala obsługiwo-naprawcza (bud. nr 4)	3066,0
02	Hala obsługiwo-naprawcza (bud. nr 5)	4170,1
03	Wiata postojowa z bud. postoj. (bud. nr 6)	3718,7

- OZNACZENIA:**
- ściany istniejące 1:200
 - ściany istniejące
 - wyburzenia
 - wyburzenia 1:200
 - ściany projektowane - pt. warstwowa
 - ściany projektowane - murywane

STUDIO.AG
SZYKUĆ & ARCHITEKCI

STUDIO.AG Sp. z o.o. ul. Piłsudskiego 17 70-008 Szczecin tel. 091 831 43 30 43 30 fax 091 831 43 31 e-mail: biuro@studio.ag.pl

PROJEKTANT
mgr inż. arch. KAROL JURGA
specjalizacja: architektura
ul. Świerkowska 10 65-030 Zielona Góra

PROJEKTANT
mgr inż. arch. ŁUKASZ SZYKUĆ
specjalizacja: architektura
ul. Świerkowska 10 65-030 Zielona Góra

TYTUŁ PROJEKTU
Konsepcja przebudowy i rozbudowy Zajezdni Tramwajowej w Szczecinie

ADRES INWESTYCJI
Aleja Wojska Polskiego 200
70-490 Szczecin

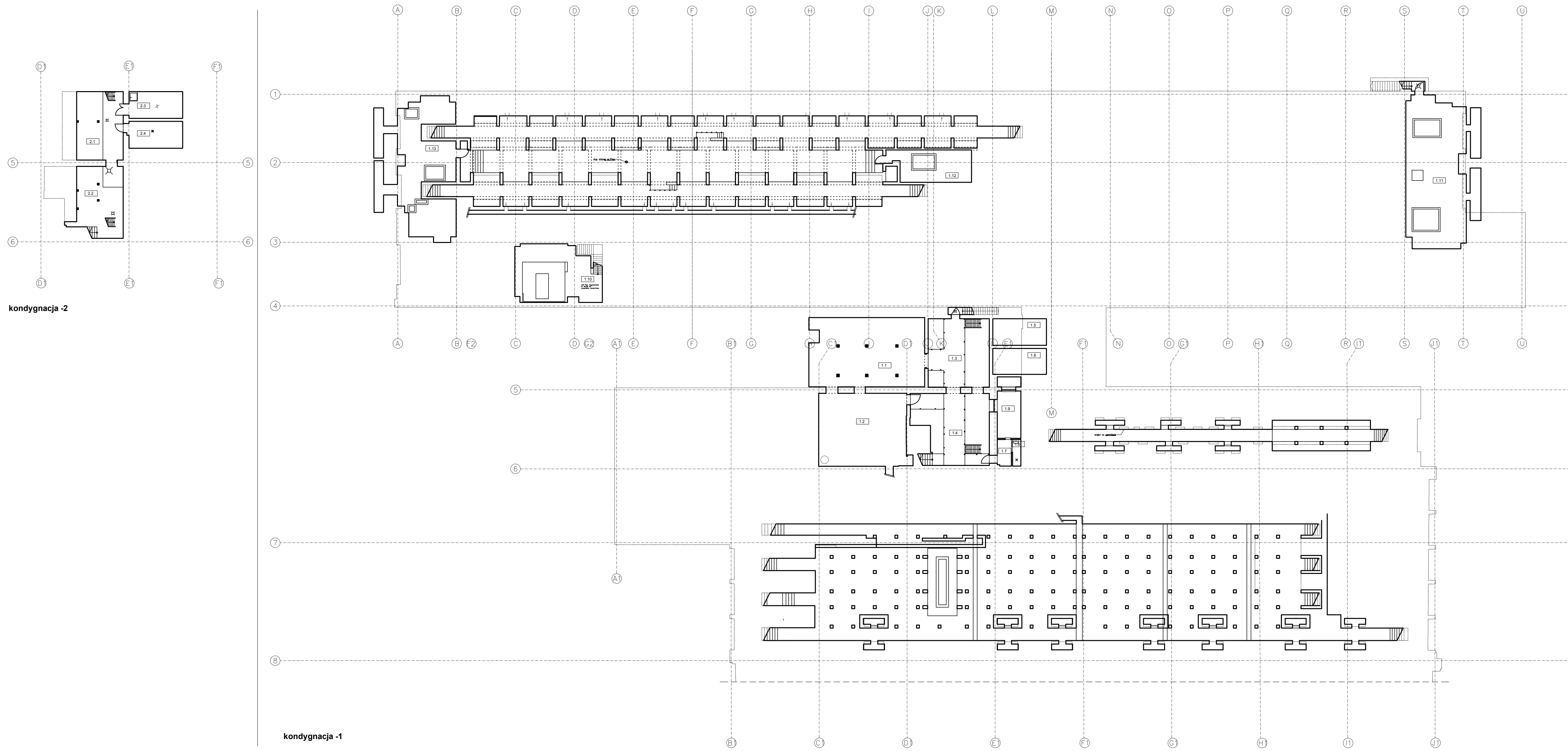
INWESTOR
Gmina Miasto Szczecin
plac Armii Krajowej 1 70-456 Szczecin

BRANŻA ARCHITEKTURA **FAZA** KONC

TYTUŁ RYSUNKU
HALA NAPRAWCZO-POSTOJOWA (bud. nr 4)
HALA OBSŁUGOWO-NAPRAWCZA (bud. nr 5)
WIATA POSTOJOWA (bud. nr 6)
wersja maksymalna

SKALA	DATA	NR PROJ.	NR RYS.
1:200	MAJ 2010	074	02.1

Projekt chroniony prawem autorskim. Kopiowanie i wykorzystywanie bez zgody pracowni "STUDIO.AG Sp. z o.o." zabronione.



kondygnacja -2

kondygnacja -1

1:200

WYKAZ PROJEKTOWANYCH POMIESZCZENI
hala naprawczo-postojowa (budynki nr 4) poziom -1
hala obsługi naprawcza (budynki nr 5) poziom -1

NR POM	POMIESZCZENIE	Pu (m ²)
1.1	Pom. magazynowe	81,79
1.2	Pom. magazynowe	66,45
1.3	Pom. techniczne	43,81
1.4	Pom. techniczne	52,30
1.5	Pom. techniczne	16,76
1.6	Pom. techniczne	15,90
1.7	Przedsiobek	3,85
1.8	Natryk	2,28
1.9	Pom. socjalne	11,55
1.10	Pom. magazynowe	46,58
1.11	Pom. techniczne	102,44
1.12	Pom. techniczne	25,75
1.13	Pom. techniczne	80,54
SUMA		548,71

WYKAZ PROJEKTOWANYCH POMIESZCZENI
hala naprawczo-postojowa (budynki nr 4) poziom -2
hala obsługi naprawcza (budynki nr 5) poziom -2

NR POM	POMIESZCZENIE	Pu (m ²)
2.1	Pom. techniczne	33,58
2.2	Pom. techniczne	35,58
2.3	Pom. techniczne	14,86
2.4	Pom. techniczne	15,00
SUMA		99,02

STUDIO.AG
SZYKU & ARCHITEKCI

PROJEKTANT
mgr inż. arch. KAROL JURGA
specjalność: architektoniczna
upr. proj. nr 62ZP/OA/OKK/2008 arch. b/0

PROJEKTANT
mgr inż. arch. ŁUKASZ SZYKU Ć
specjalność: architektoniczna
upr. proj. nr 15ZP/OA/OKK/2007 arch. b/0

TYTUŁ PROJEKTU
Koncepcja przebudowy i rozbudowy
Zajezdni Tramwajowej w Szczecinie

ADRES INWESTYCJI
aleja Wojska Polskiego 200
70-490 Szczecin

INWESTOR
Gmina Miasto Szczecin
plac Armii Krajowej 1 70-456 Szczecin

BRANŻA
ARCHITEKTURA

FAZA
KONC

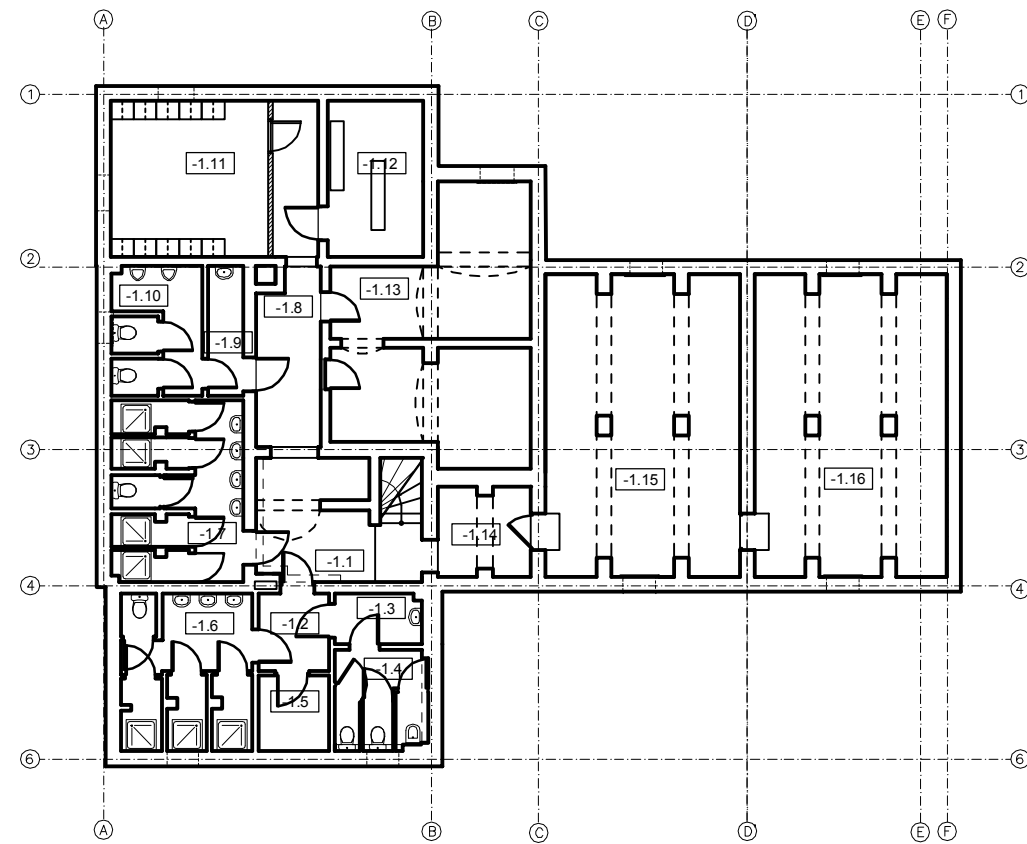
TYTUŁ RYSUNKU
HALA NAPRAWCZO-POSTOJOWA (bud. nr 4)
HALA OBSŁUGOWO-NAPRAWCZA (bud. nr 5)
kondygnacja -1 i -2

SKALA
1:200

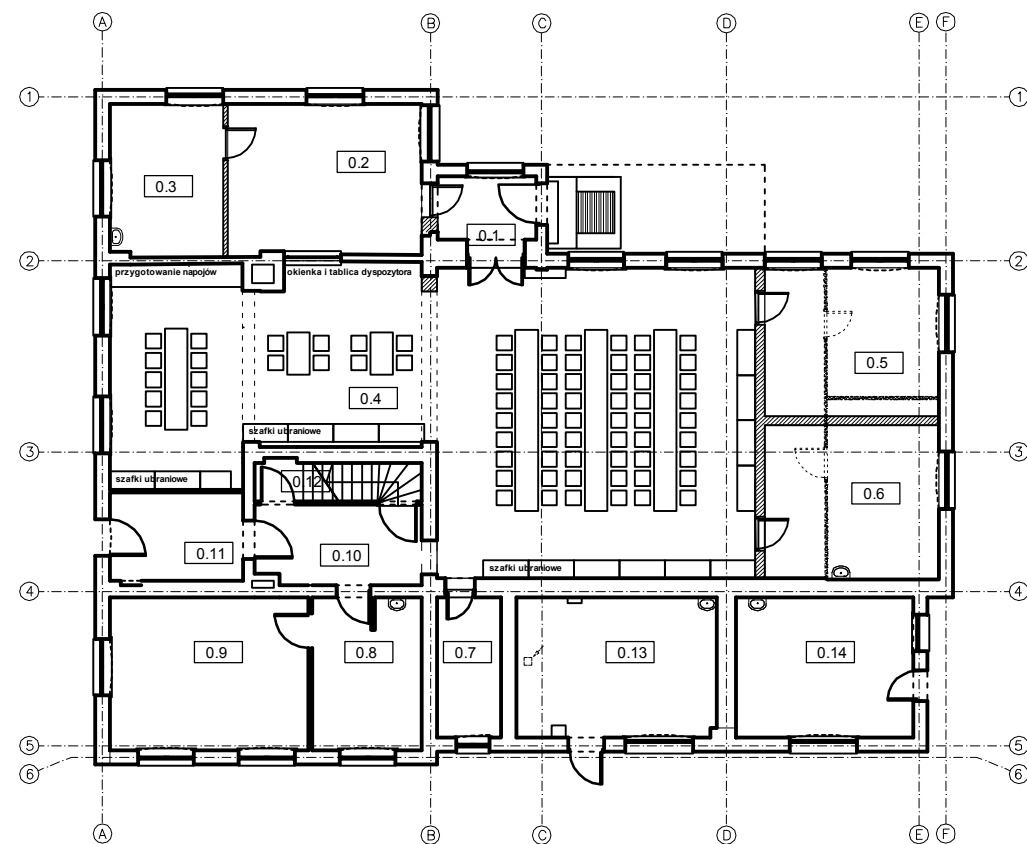
DATA
MAJ 2010

NR PROJ./ NR RYS.
074 02.3

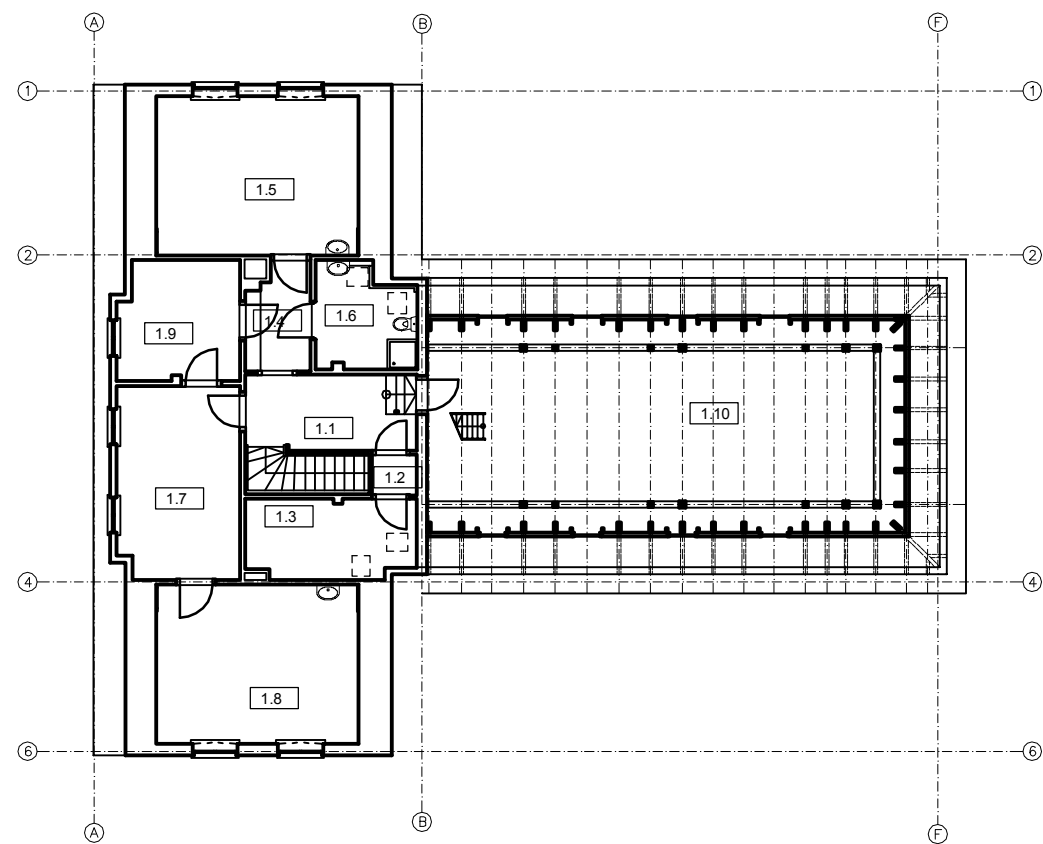
Projekt chroniony prawem autorskim. Kopowanie i wykorzystywanie bez zgody pracowni "STUDIO AG Sp. z o.o." zabronione.



piwnica -1



parter 0



poddasze +1

1:200

OZNACZENIA:

- ściany istniejące 1:200
- ściany istniejące
- wyburzenia
- wyburzenia 1:200
- ściany projektowane - pł. warstwowa
- ściany projektowane - murowane

WYKAZ PROJEKTOWANYCH POMIESZCZEŃ piwnica

NR POM.	POMIESZCZENIE	Pu (m ²)
-1.1	Komunikacja	12,34
-1.2	Przedsiónek	3,81
-1.3	Pom. sanitarny / socjal	3,03
-1.4	Pom. sanitarny	6,52
-1.5	Pom. gospodarcze	3,71
-1.6	Pom. sanitarny	14,13
-1.7	Pom. sanitarny	16,86
-1.8	Komunikacja	12,82
-1.9	Pom. sanitarny	3,19
-1.10	Pom. sanitarny	8,18
-1.11	Pom. gospodarcze	17,14
-1.12	Kotłownia	10,48
-1.13	Pom. techników	30,41
-1.14	Komunikacja	5,68
-1.15	Szafnia M	40,42
-1.16	Szafnia M	39,87
SUMA		228,59

WYKAZ PROJEKTOWANYCH POMIESZCZEŃ parter

NR POM.	POMIESZCZENIE	Pu (m ²)
0.1	Przedsiónek	4,68
0.2	Przedsiónek	20,30
0.3	Archiwum / socjal	12,13
0.4	Sala motoniczych	114,06
0.5	Pom. biurowe	18,07
0.6	Palarnia	18,73
0.7	Pom. gospodarcze	6,87
0.8	Sekretariat	12,15
0.9	Pom. biurowe	21,94
0.10	Przedsiónek	9,23
0.11	Pom. gospodarcze	8,29
0.12	Komunikacja	4,63
0.13	Pom. kons.	19,67
0.14	Pom. porządkowe	17,40
SUMA		288,15

ZESTAWIENIE POWIERZCHNI ZABUDOWY

Lp	OBIEKT	Pz (m ²)
01	Budynek administracyjny / dyspozytornia	344,75

WYKAZ PROJEKTOWANYCH POMIESZCZEŃ poddasze

NR POM.	POMIESZCZENIE	Pu (m ²)
1.1	Przedsiónek	14,05
1.2	Przedsiónek	1,27
1.3	Pom. archiwum	9,25
1.4	Przedsiónek	4,59
1.5	Pom. biurowe	22,50
1.6	Zaplecze sanitarny	6,98
1.7	Pom. biurowe	16,47
1.8	Pom. biurowe	22,50
1.9	Senwerownia	9,96
1.10	Strych	46,90
SUMA		154,47

STUDIO.AG
SZYKUĆ & ARCHITEKCI
STUDIO AG Sp. z o.o. ul. Panieńska 17 70-535 Szczecin tel. 0048 [0] 91-433-19-50
fax. 0048 [0] 91-433-19-51 e-mail poczta@studioag.pl www.studioag.pl

PROJEKTANT
mgr inż. arch. KAROL JURGA
specjalność: architektoniczna
upr. proj. nr 6/ZPOIA/OKK/2008 arch. b/lo

PROJEKTANT
mgr inż. arch. ŁUKASZ SZYKUĆ
specjalność: architektoniczna
upr. proj. nr 15/ZPOIA/OKK/2007 arch. b/lo

TYTUŁ PROJEKTU
Konceptcja przebudowy i rozbudowy
Zajezdni Tramwajowej w Szczecinie

ADRES INWESTYCJI
aleja Wojska Polskiego 200
70-490 Szczecin

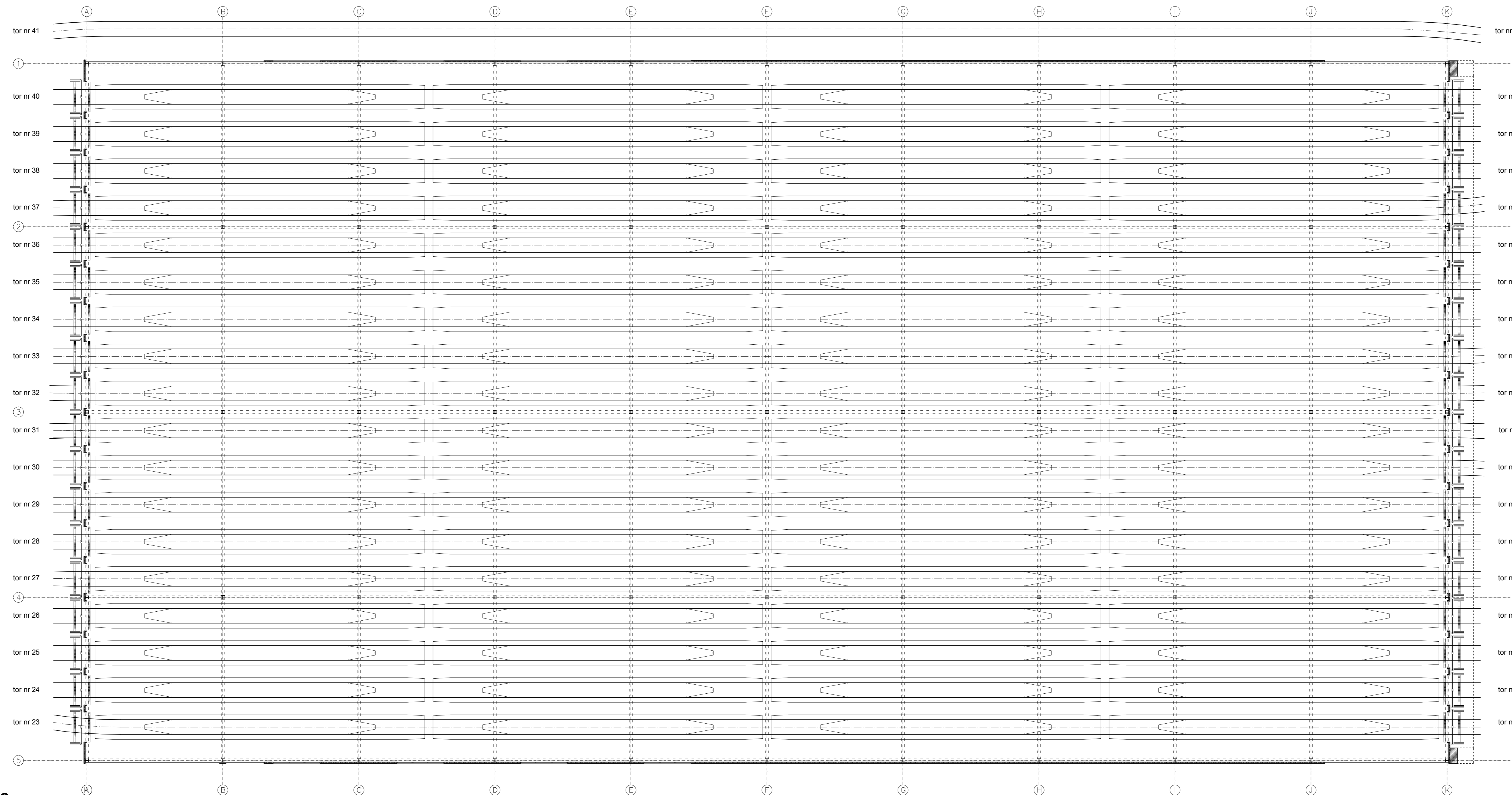
INWESTOR
Gmina Miasto Szczecin
plac Armii Krajowej 1 70-456 Szczecin

BRANŻA ARCHITEKTURA FAZA KONC

TYTUŁ RYSUNKU
BUDYNEK ADMINISTRACYJNY
DYSPOZYTORNIA (bud. nr 3)
wersja maksymalna

SKALA DATA NR PROJ. NR RYS.
1:200 MAJ 2010 074 04

Projekt chroniony prawem autorskim. Kopiowanie i wykorzystywanie bez zgody pracowni "STUDIO AG Sp. z o.o." zabronione.



1:200

WYKAZ PROJEKTOWANYCH POMIESZCZEŃ

NR POM	POMIESZCZENIE	Pu (m ²)
0.1	Hala postojowa	8871.36

ZESTAWIENIE POWIERZCHNI ZABUDOWY

Lp	OBIEKT	Pz (m ²)
01	Hala naprawczo-postojowa (budynek nr 4)	9069.5

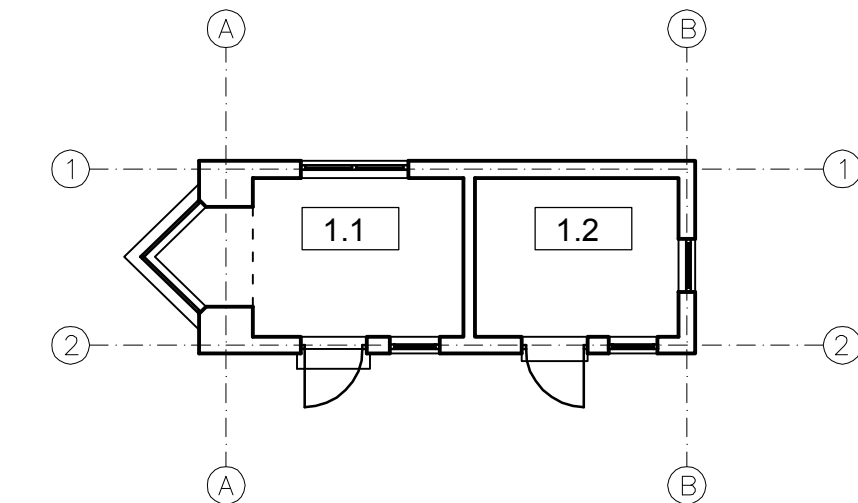
- OZNACZENIA:**
- ściany istniejące 1:200
 - ściany istniejące
 - wyburzenia
 - wyburzenia 1:200
 - ściany projektowane - pl. warstwowa
 - ściany projektowane - murowane

STUDIO.AG
SZYKUĆ & ARCHITEKCI

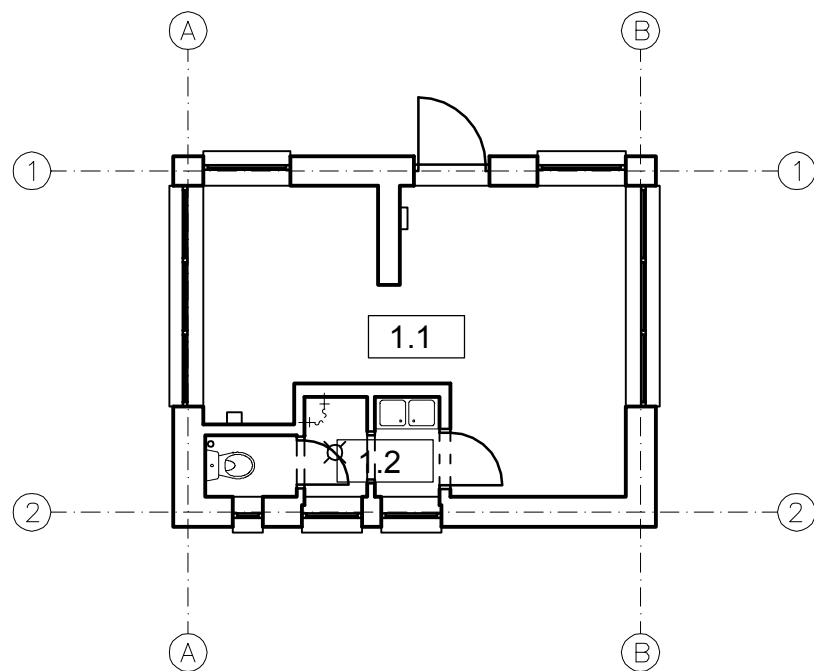
STUDIO AG Sp. z o.o. ul. Powstała 17 70-435 Szczecin tel. 0948 91 91-433-19-50 fax. 0948 91 91-433-19-51 e-mail: pcc@studio.ag.pl www.studio.ag.pl

PROJEKTANT	mgr inż. arch. KAROL JURGA specjalność: architektoniczna upr. proj. nr 6/ZPOIA/OKK/2008 arch. bio
PROJEKTANT	mgr inż. arch. LUKASZ SZYKUĆ specjalność: architektoniczna upr. proj. nr 15/ZPOIA/OKK/2007 arch. bio

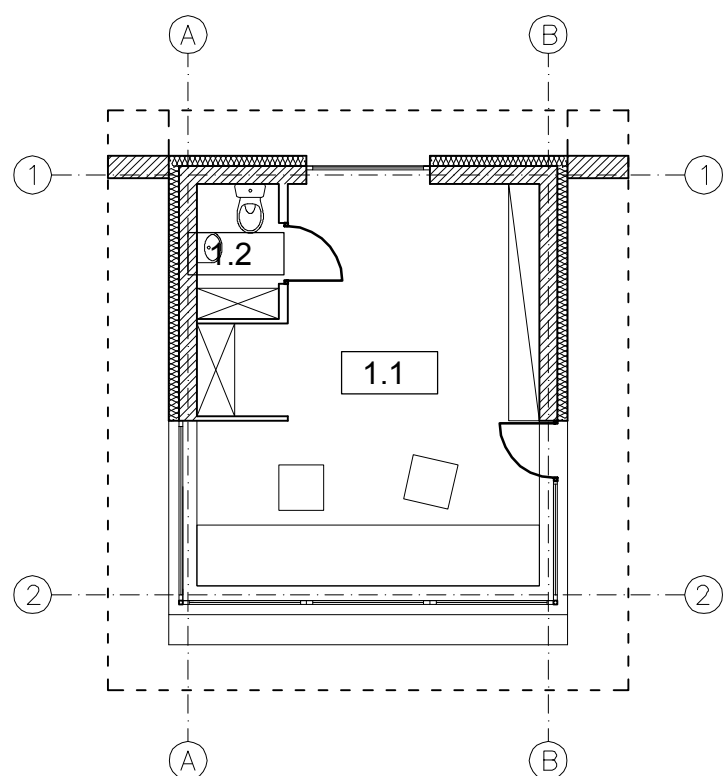
TYTUŁ PROJEKTU			
Koncepcja przebudowy i rozbudowy Zajeżdźni Tramwajowej w Szczecinie			
ADRES INWESTYCJI			
aleja Wojska Polskiego 200 70-490 Szczecin			
INWESTOR			
Gmina Miasto Szczecin plac Armii Krajowej 1 70-456 Szczecin			
BRANŻA	FAZA		
ARCHITEKTURA	KONC		
TYTUŁ RYSUNKU			
HALA ODSTAWCZA wersja maksymalna			
SKALA	DATA	NR PROJ.	NR RYS.
1:200	MAJ 2010	074	03
Projekt chroniony prawem autorskim. Kopiowanie i wykorzystywanie bez zgody pracowni "STUDIO AG Sp. z o.o." zabronione.			



budynek ustawiaczy I



budynek ustawiaczy II



budynek ochrony

1:100

WYKAZ POMIESZCZEŃ budynek ustawiaczy I

NR POM.	POMIESZCZENIE	Pu (m ²)
0.1	Pom. ustawiacza	7,10
0.2	Magazyn	5,65
SUMA		12,75

ZESTAWIENIE POWIERZCHNI ZABUDOWY

Lp	OBIEKT	Pz (m ²)
01	Budynek ustawiaczy I	17,67

WYKAZ POMIESZCZEŃ budynek ustawiaczy II

NR POM.	POMIESZCZENIE	Pu (m ²)
0.1	Pom. ustawiaczy	18,34
0.2	Pom. sanitarne	3,34
SUMA		21,68

ZESTAWIENIE POWIERZCHNI ZABUDOWY

Lp	OBIEKT	Pz (m ²)
01	Budynek ustawiaczy II	31,30

WYKAZ PROJEKTOWANYCH POMIESZCZEŃ budynek ochrony

NR POM.	POMIESZCZENIE	Pu (m ²)
0.1	Pom. ochrony	21,8
0.2	Pom. sanitarne	1,92
SUMA		23,72

ZESTAWIENIE POWIERZCHNI ZABUDOWY

Lp	OBIEKT	Pz (m ²)
01	Budynek ochrony	34,56

OZNACZENIA:

- ściany istniejące 1:200
- ściany istniejące
- wyburzenia
- wyburzenia 1:200
- ściany projektowane - pl. warstwowa
- ściany projektowane - murowane

STUDIO.AG
SZYKUĆ & ARCHITEKCI

STUDIO AG Sp. z o.o. ul. Panieńska 17 70-535 Szczecin tel. 0048 [0] 91-433-19-50
fax 0048 [0] 91-433-19-51 e-mail poczta@studioag.pl www.studioag.pl

PROJEKTANT	
mgr inż. arch. KAROL JURGA specjalno śc: architektoniczna upr. proj. nr 6/ZPOIA/OKK/2008 arch. b/o	
PROJEKTANT	
mgr inż. arch. ŁUKASZ SZYKUĆ specjalno śc: architektoniczna upr. proj. nr 15/ZPOIA/OKK/2007 arch. b/o	

TYTUŁ PROJEKTU			
Koncepcja przebudowy i rozbudowy Zajezdni Tramwajowej w Szczecinie			
ADRES INWESTYCJI			
aleja Wojska Polskiego 200 70-490 Szczecin			
INWESTOR			
Gmina Miasto Szczecin plac Armii Krajowej 1 70-456 Szczecin			
BRANŻA		FAZA	
ARCHITEKTURA		KONC	
TYTUŁ RYSUNKU			
BUDYNEK USTAWIACZY I (nr 1) BUDYNEK USTAWIACZY II (nr 2) BUDYNEK OCHRONY (nr 8) wersja maksymalna			
SKALA	DATA	NR PROJ.	NR RYS.
1:100	MAJ 2010	074	05

Projekt chroniony prawem autorskim. Kopiowanie i wykorzystywanie bez zgody pracowni "STUDIO AG Sp. z o.o." zabronione.









