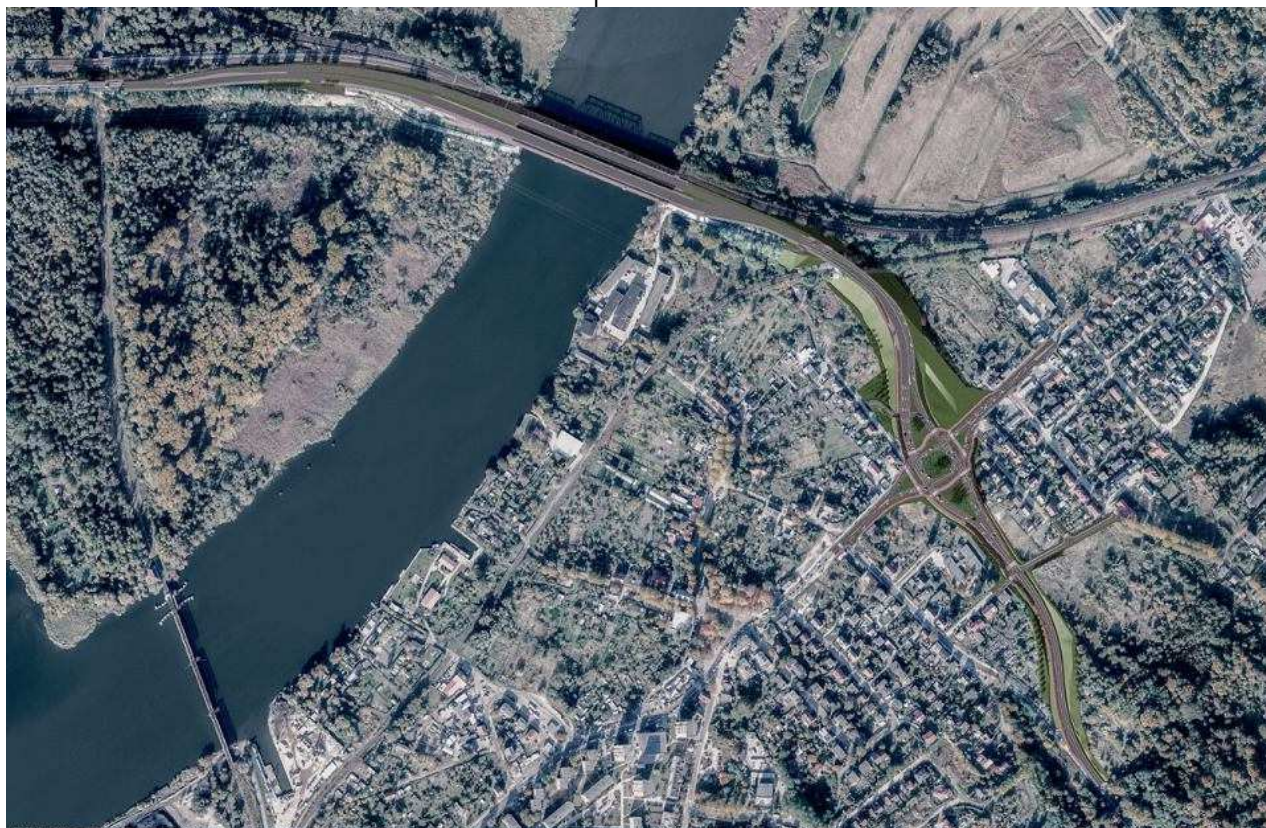


Plac budowy Węzła Granitowa przekazany. Wiadomo już, od czego zacznie się wielka inwestycja

ANDRZEJ KRAŚNICKI JR 5 czerwca 2019 | 12:32



Wizualizacja Węzła Granitowa na tle obecnej zabudowy (Urząd Miasta)

Najpierw prace przy rozbiórce starego i budowie nowego mostu nad Regalicą. Przebudowa skrzyżowania na styku ul. Granitowej i Krygiera zacznie się po wakacjach

Urząd miasta poinformował, że [konsorcjum firm Roverpol sp. z o.o. oraz Rover Infraestructuras SA](#) przejęło plac budowy we wtorek. To samo konsorcjum, które od końca ubiegłego roku buduje Węzeł Łękno i nowy kawałek obwodnicy śródmiejskiej.

– Konsorcjum zajmie się teraz porządkowaniem i zabezpieczeniem terenu, na którym będą prowadzone prace – mówi Piotr Zieliński z magistratu. – Wykonawca musi m.in. przemieścić sprzęt, zabezpieczyć bazę materiałową oraz kadrę pracowniczą.

Harmonogram zakłada, że wykonawca w pierwszej kolejności zajmie się robotami związanymi z budową mostu na Regalicy. Oznacza to najpierw rozbiórkę nieczynnej przeprawy z lat 60. XX w., która jest zamknięta od czasu powstania w 2008 r. mostu Gryfitów.

Nowa przeprawa stanie w jej miejscu. W efekcie nad Regalicą będą dwa mosty, po jednym dla każdego kierunku ruchu. To wynika z założenia, że w przyszłości ulica Floriana Krygiera będzie miała dwie jezdnie po dwa pasy ruchu, a nie tylko jedną jak dziś.

– Budowa nowego skrzyżowania powinna się natomiast rozpocząć po wakacjach – mówi Zieliński.

Nowy węzeł powstanie na styku ul. Krygiera i Granitowej.

Prace obejmą również budowę chodników i ścieżek rowerowych, oznakowania dróg oraz urządzeń bezpieczeństwa ruchu drogowego, kanalizacji deszczowej, oświetlenia, ekranów akustycznych. Prace powinny się zakończyć w drugiej połowie przyszłego roku. Koszt to ponad 104 mln zł. Z tego 72,2 mln zł pochodzić będzie z funduszy unijnych zarezerwowanych w Programie Operacyjnym Infrastruktura i Środowisko na lata 2014–2020.