

Na razie do Szpitala Kolejowego

Przebudowa al. Wyzwolenia będzie kontynuowana

MODERNIZACJA kilkusetmetrowego odcinka al. Wyzwolenia zbliża się powoli ku końcowi. W tym roku Komunalne Przedsiębiorstwo Robót Inżynierskich wykona jeszcze remont jezdni i chodników na przyległych ulicach i na pl. Hołdu Pruskiego oraz połączy al. Mariana Buczka z ul. Matejki. W ten sposób zostanie uporządkowany układ drogowy w centrum miasta i przystąpi się do realizacji następnego etapu. Władze miasta zdecydowały, że będzie to kolejny fragment al. Wyzwolenia.

PRZEBUDOWA obejmie odcinek od obecnego zwężenia przed skrzy-

żowaniem z ulicami Świerczewskiego i Malczewskiego do Szpitala Kolejowego. Wybudowana zostanie tam nowa jezdnia, wyremontuje się też starą. Tramwaje będą się poruszały po wydzielonym torowisku. To przedsięwzięcie pociągnie za sobą konieczność wyburzenia starego budynku mieszkalnego stojącego zaraz za skrzyżowaniem oraz prawdopodobnie dwóch innych domów znajdujących się po lewej stronie al. Wyzwolenia.

Opracowaniem dokumentacji zajęło się Biuro Projektów Budownictwa Komunalnego. Inwestor — Przedsiębiorstwo Eksploatacji Dróg i Mostów — ma nadzieję (my także), że projekt powstanie jeszcze w tym roku, by w przyszłym można było rozpocząć roboty.

MODERNIZACJA al. Wyzwolenia zakończy się przy Szpitalu Kolejowym. Dalszy jej odcin-

ek będzie w niedalekiej przyszłości drogą miejską o drugorzędnym znaczeniu, bez linii tramwajowej. Cały ruch w stronę Niebuszewa zostanie skierowany w ul. Lubomirskiego. W tej chwili jest to wąska, bardzo stronna i trudna do odszukania uliczka.

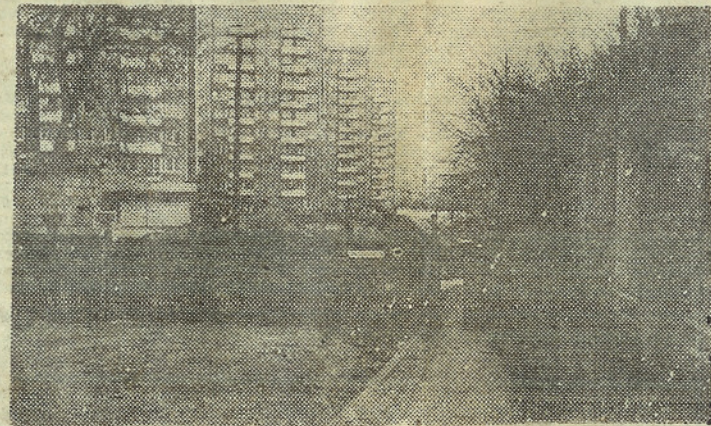
KONCEPCJA śródmiejskiej arterii w tej części miasta, opracowana przez Biuro Studiów i Projektów Rozwoju Przestrzennego Województwa jest bardzo interesująca. Projektanci przewidują, że po wykonaniu dużego nasypu łagodzącego spadek jezdni na ul. Lubomirskiego, będzie można wprowadzić tu ruch samochodowy i tramwajowy. Gruntownie przebudowana ulica połączy się dużym węzłem komunikacyjnym z ul. 1 Ma-

ja. Straci swe dotychczasowe znaczenie ul. Staszica. Według omawianej koncepcji po jednej stronie będzie tylko parking dla poczty, z drugiej zaś ul. Staszica zakończy się ślepo przed Lubomirskiego.

Tramwaje „3” i nowej linii do stoczni będą jeździły ul. 1 Maja do skrzyżowania z ul. Kołłątaja i dalej ul. Długosza, która ma stanowić przedłużenie nowej al. Wyzwolenia, do Rewolucji Październiko-

wej. Natomiast „dwójka” pojedzie przez ul. Lubomirskiego prosto w kierunku Niebuszewa.

Jest to oczywiście krótki szkielet, co zmieni się w tym rejonie miasta. Dokładne omawianie całego przedsięwzięcia nie ma sensu, gdyż koncepcji nie wspierają jeszcze żadne decyzje ani też projekty techniczne. W tej chwili najważniejsze jest kontynuowanie przebudowy al. Wyzwolenia do Szpitala Kolejowego. (jas)



UL. LUBOMIRSKIEGO zasłaniają parkany, gdyż wokół trwa budowa wieżowców. Wąska, brukowana uliczka w przyszłości stanie się częścią nowoczesnej arterii komunikacyjnej. Foto: Zb. Jodkowski